



MINISTERO DELL'ISTRUZIONE, DELL'UNIVERSITÀ E DELLA RICERCA
 UFFICIO SCOLASTICO REGIONALE PER IL VENETO
DIREZIONE GENERALE
 Riva de Biasio – S. Croce 1299 - 30135 VENEZIA

Presenza di alunni con cittadinanza non italiana nelle scuole del Veneto

Dati aggiornati a luglio 2009 e rilevati attraverso l'area riservata ARIS

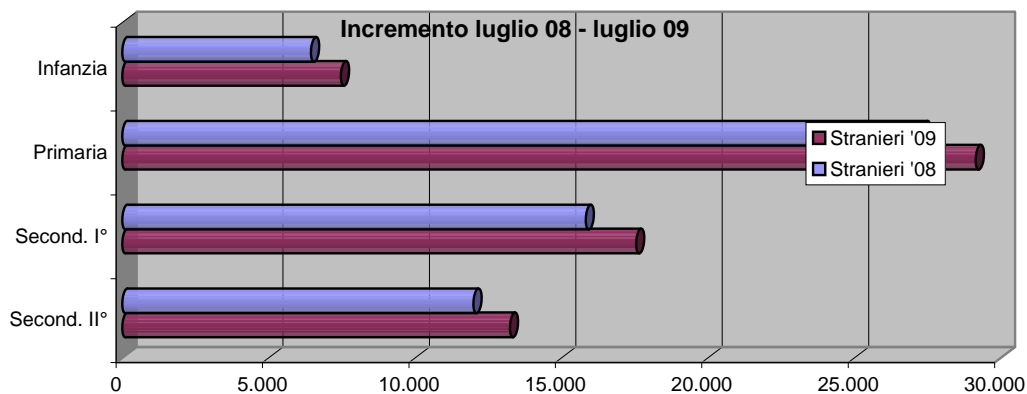
Rapporto tra alunni stranieri e popolazione scolastica (statali)

2.008	Infanzia	Primaria	Second. I°	Second. II°	Tot.
Stranieri '08	6.445	27.327	15.828	11.992	61.592
Alunni '08	43.248	215.455	125.488	184.556	568.747
	14,9%	12,7%	12,6%	6,5%	10,8%

2.009	Infanzia	Primaria	Second. I°	Second. II°	Tot.
Stranieri '09	7.467	29.144	17.548	13.239	67.398
Alunni '09	43.966	216.812	131.062	184.513	576.353
	17,0%	13,4%	13,4%	7,2%	11,7%

Incremento su popolazione	1.022	1.817	1.720	1.247	5.806
	+ 2,1%	+ 0,8%	+ 0,8%	+ 0,7%	+ 0,9%

su stranieri	+ 15,9%	+ 6,6%	+ 10,9%	+ 10,4%	+ 9,4%
--------------	----------------	---------------	----------------	----------------	---------------



Rapporto presenze Veneto/Italia 2007/08 *

	Infanzia	Primaria	Second. I°	Second. II°	Tot.
Veneto	14,9%	12,7%	12,6%	6,5%	10,8%
Italia *	6,7%	7,7%	7,3%	4,3%	6,4%
	+ 8,2%	+ 5,0%	+ 5,3%	+ 2,2%	+ 4,4%

* fonte pubblicazione MIUR Gli alunni stranieri nel sistema scolastico Italiano - luglio 2008

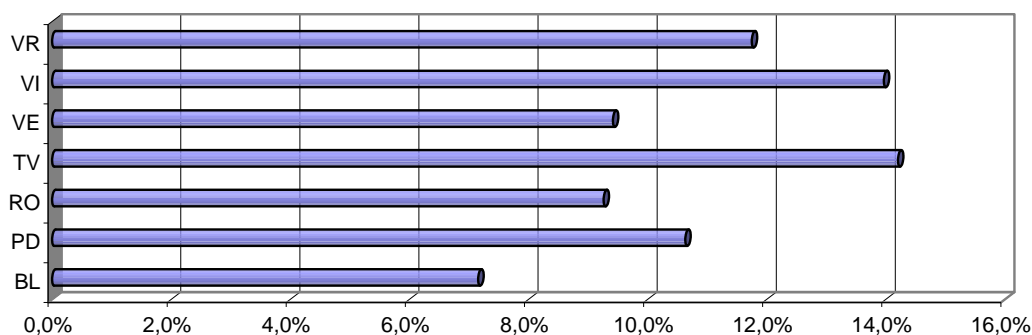
Suddivisione per province

	Infanzia	Primaria	Second. I°	Second. II°	Tot.
BL	246	700	525	341	1.812
PD	885	4.823	3.101	2.336	11.145
RO	364	1.000	654	462	2.480
TV	1.209	6.710	3.980	3.179	15.078
VE	1.377	3.486	2.245	1.895	9.003
VI	1.769	6.438	3.609	2.704	14.520
VR	1.617	5.987	3.434	2.322	13.360

Percentuale rispetto alla popolazione scolastica in Veneto

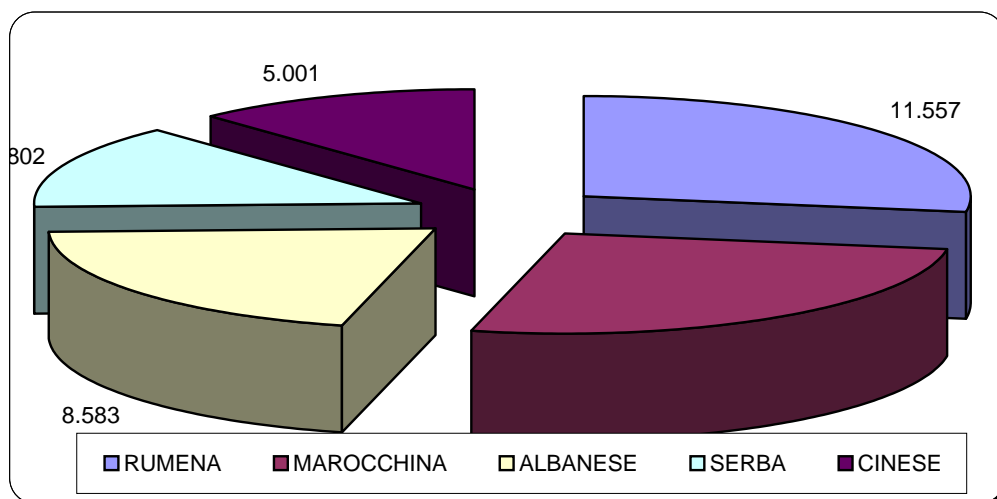
	Totale	totale alunni	
BL	1.812	25.324	7,2%
PD	11.145	104.821	10,6%
RO	2.480	26.783	9,3%
TV	15.078	106.161	14,2%
VE	9.003	95.591	9,4%
VI	14.520	103.957	14,0%
VR	13.360	113.716	11,7%

Percentuali per provincia



Nazionalità più presenti in Veneto

	tot	%
RUMENA	11.557	15,2
MAROCCHINA	11.176	14,7
ALBANESE	8.583	11,3
SERBA	5.802	7,7
CINESE	5.001	6,6



Nazionalità più presenti in Italia a.s. 2007/08*

Romania	92.734	16,2%
Albania	85.195	14,8%
Marocco	76.217	13,3%
Cina	27.558	4,8%
Ecuador	17.813	3,1%

Alunni con cittadinanza non italiana nelle scuole statali

Serie storica dal 2003/04 a 2008/09

Dati Veneto- fonte ARIS (luglio 2009) *

2003/04	2004/05	2005/06	2006/07	2007/08	2008/09	
529.812	539.815	547.805	560.233	568.747	576.353	pop
33.620	40.673	48.544	54.063	61.592	67.398	non it.
6,3	7,7	8,9	9,7	10,8	11,7	%

* n.b. dati relativi alle sole scuole statali

2003/04	2004/05	2005/06	2006/07	2007/08	
307.141	370.803	431.211	501.420	574.133	non it.
3,5	4,2	4,8	5,6	6,4	%

* n.b. il dato nazionale include anche le scuole paritarie

Presenze nelle istituzioni scolastiche paritarie

2009 Dati alunni c.n.i. rilevati da 946 scuole paritarie su un totale di 1185

	Infanzia	Primaria	Second. I°	Second. II°	Tot.
BL	82	0	0	0	82
PD	1.557	36	2	12	1.607
RO	140	7	3	0	150
TV	2.001	44	20	30	2.095
VE	510	24	11	2	547
VR	1.951	104	31	117	2.203
VI	1.647	56	7	5	1.715
TOTALE	7.888	271	74	166	8.399

Percentuale presenze

I dati totali popolazione scolastica sono tratti da Rapporto Paritarie 2008/09)

2009	Infanzia	Primaria	Second. I°	Second. II°	Tot.
Stranieri '09	7.888	271	74	166	8.399
Alunni '09	91.731	12.182	7.059	11.151	122.123
	8,6%	2,2%	1,0%	1,5%	6,9%

Confronto a.s. 2007/08 - 2008/09

2008 *	Infanzia	Primaria	Second. I°	Second. II°	Tot.
Stranieri '08	6.447	280	79	131	6.937
Alunni '08	84.262	11.532	6.566	10.932	113.292
	7,7%	2,4%	1,2%	1,2%	6,1%

* I dati alunni c.n.i. rilevati da 977 scuole paritarie su un totale di 1186