



Ufficio Scolastico Regionale per il Veneto  
Conferenza Stampa  
Venezia, 11 settembre 2009

**MINISTERO DELL'ISTRUZIONE, DELL'UNIVERSITA' E DELLA RICERCA**  
**Ufficio Scolastico Regionale per il Veneto**  
**Direzione Generale**

**ISTITUZIONI SCOLASTICHE E DIRIGENTI SCOLASTICI A.S. 2009/2010**

<b>SCUOLE REGIONE VENETO A.S. 2009/2010</b>						
<b>PROVINCIA</b>	<b>INFANZIA E PRIMARIA</b>	<b>SECONDARIE DI PRIMO GRADO</b>	<b>ISTITUTI COMPRENSIVI</b>	<b>SECONDARIE DI SECONDO GRADO</b>	<b>ISTITUZIONI EDUCATIVE</b>	<b>TOTALE</b>
BELLUNO	5	4	21	15	0	<b>45</b>
PADOVA	10	6	69	42	2	<b>129</b>
ROVIGO	1	0	22	14	0	<b>37</b>
TREVISO	19	12	54	40	0	<b>125</b>
VENEZIA	23	15	44	39	1	<b>122</b>
VERONA	13	4	70	32	1	<b>120</b>
VICENZA	16	8	71	41	0	<b>136</b>
<b>TOTALE</b>	<b>87</b>	<b>49</b>	<b>351</b>	<b>223</b>	<b>4</b>	<b>714</b>

<b>DIRIGENTI SCOLASTICI A.S. 2009/2010</b> (cessati, nominati in ruolo, in servizio e reggenti)				
<b>PROVINCIA</b>	<b>CESSATI</b>	<b>NOMINATI IN RUOLO</b>	<b>DIRIGENTI IN SERVIZIO</b>	<b>DIRIGENTI REGGENTI</b>
BELLUNO	4	0	39	7
PADOVA	17	5	126	10
ROVIGO	2	0	32	5
TREVISO	9	0	126	7
VENEZIA	11	1	118	10
VERONA	4	1	116	8
VICENZA	18	3	113	23
<b>TOTALE</b>	<b>65</b>	<b>10</b>	<b>670</b>	<b>70</b>

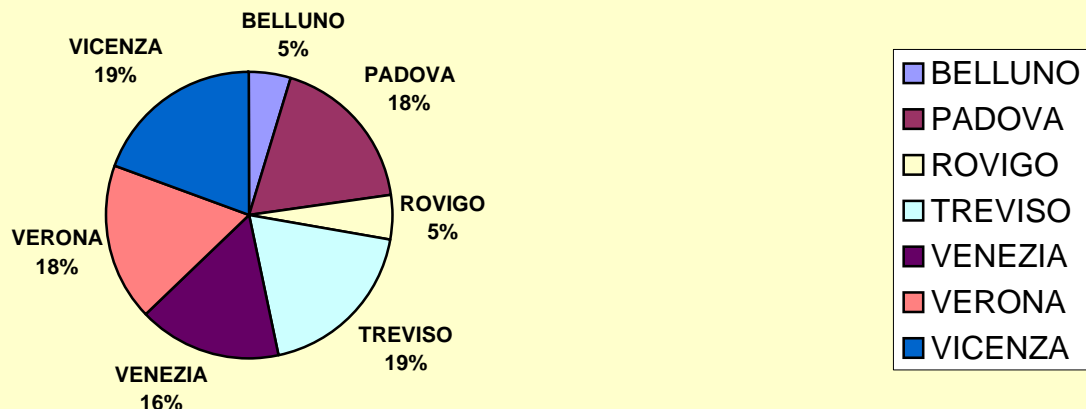
**MINISTERO DELL'ISTRUZIONE, DELL'UNIVERSITA' E DELLA RICERCA**  
**Ufficio Scolastico Regionale per il Veneto**  
**Direzione Generale**

**CLASSI FUNZIONANTI NELLE SCUOLE VENETE A.S.2009/10**

<b>NUMERO SEZIONI - CLASSI FUNZIONANTI A.S.2009/10</b>					
PROVINCIA	INFANZIA	PRIMARIA	SECOND. I°	SECOND.II°	TOTALE
<b>BELLUNO</b>	140	536	283	395	1.354
<b>PADOVA</b>	230	2.103	1.126	1.582	5.041
<b>ROVIGO</b>	103	533	298	464	1.398
<b>TREVISO</b>	266	2.210	1.137	1.618	5.231
<b>VENEZIA</b>	413	1.768	992	1.341	4.514
<b>VERONA</b>	339	2.151	1.122	1.380	4.992
<b>VICENZA</b>	368	2.246	1.192	1.614	5.420
<b>totale</b>	<b>1.859</b>	<b>11.547</b>	<b>6.150</b>	<b>8.394</b>	<b>27.950</b>

<b>Rapporto alunni classi a.s.2009/10</b>					
PROVINCIA	INFANZIA	PRIMARIA	SECOND.I°	SECON.II°	TOTALE
<b>BELLUNO</b>	21,66	16,36	19,63	20,20	18,71
<b>PADOVA</b>	25,18	18,89	22,32	22,45	21,06
<b>ROVIGO</b>	23,08	16,64	20,10	20,83	19,24
<b>TREVISO</b>	24,34	18,69	21,87	21,93	20,67
<b>VENEZIA</b>	25,00	19,99	21,67	22,31	21,51
<b>VERONA</b>	24,64	19,23	21,61	22,94	21,16
<b>VICENZA</b>	24,66	18,95	22,20	22,88	21,22
<b>totale</b>	<b>24,44</b>	<b>18,87</b>	<b>21,75</b>	<b>22,30</b>	<b>20,90</b>

**Suddivisione per provincia delle classi funzionanti nelle scuole venete a.s. 2009/2010**



**MINISTERO DELL'ISTRUZIONE, DELL'UNIVERSITA' E DELLA RICERCA**  
**Ufficio Scolastico Regionale per il Veneto**  
**Direzione Generale**

NUMERO DEGLI ALUNNI A.S. 2009/10

PROVINCIA	INFANZIA	PRIMARIA	SECOND.I°	SECOND.I	TOTALE
BELLUNO	3.033	8.769	5.554	7.979	25.335
PADOVA	5.792	39.734	25.133	35.511	106.170
ROVIGO	2.377	8.867	5.989	9.667	26.900
TREVISO	6.475	41.302	24.862	35.488	108.127
VENEZIA	10.327	35.344	21.498	29.921	97.090
VERONA	8.354	41.353	24.242	31.658	105.607
VICENZA	9.076	42.563	26.461	36.928	115.028
totale	45.434	217.932	133.739	187.152	584.257

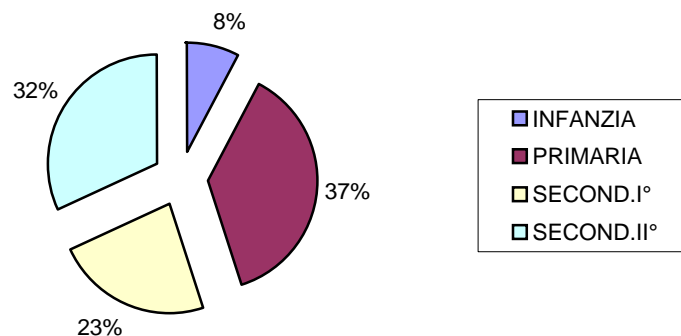
**MINISTERO DELL'ISTRUZIONE, DELL'UNIVERSITA' E DELLA RICERCA**  
**Ufficio Scolastico Regionale per il Veneto**  
**Direzione Generale**

**ALUNNI FREQUENTANTI LE SCUOLE VENETE A.S.2009/10**

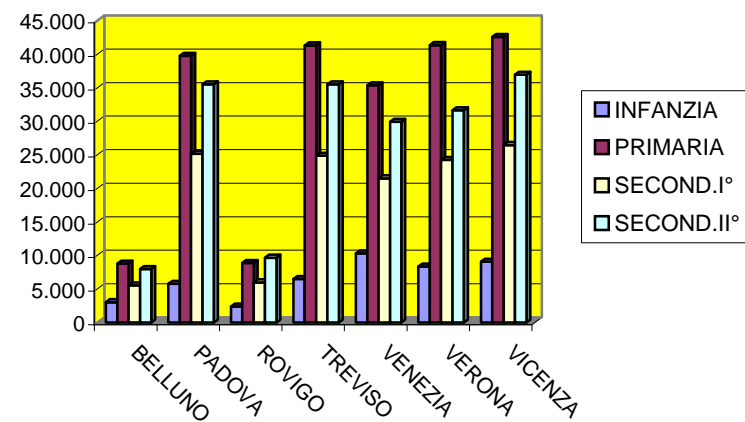
NUMERO DEGLI ALUNNI A.S. 2009/10					
PROVINCIA	INFANZIA	PRIMARIA	SECOND.I°	SECOND.II°	TOTALE
BELLUNO	3.033	8.769	5.554	7.979	25.335
PADOVA	5.792	39.734	25.133	35.511	106.170
ROVIGO	2.377	8.867	5.989	9.667	26.900
TREVISO	6.475	41.302	24.862	35.488	108.127
VENEZIA	10.327	35.344	21.498	29.921	97.090
VERONA	8.354	41.353	24.242	31.658	105.607
VICENZA	9.076	42.563	26.461	36.928	115.028
<b>totale</b>	<b>45.434</b>	<b>217.932</b>	<b>133.739</b>	<b>187.152</b>	<b>584.257</b>

RAFFRONTO A.S. 09/10 CON A.S. 08/09		
PROVINCIA	Differenza	Percentuale
BELLUNO	109	0,43%
PADOVA	1.215	1,16%
ROVIGO	124	0,46%
TREVISO	1.729	1,63%
VENEZIA	1.789	1,88%
VERONA	1.848	1,78%
VICENZA	1.262	1,11%
<b>totale</b>	<b>8.076</b>	<b>1,40%</b>

**Suddivisione della popolazione scolastica per ordine di scuola a.s. 2009/10**



**Suddivisione della popolazione scolastica per provincia a.s. 2009/10**



### Serie storica variazione alunni

NAZIONALE					
Anno scolastico	Infanzia	Primaria	I grado	II grado	totale
2003/2004	972.250	2.523.240	1.708.599	2.465.075	7.669.164
2004/2005	978.073	2.524.508	1.694.451	2.479.237	7.676.269
2005/2006	979.301	2.545.491	1.668.184	2.521.581	7.714.557
2006/2007	968.470	2.572.257	1.633.603	2.561.641	7.735.971
2007/2008	975.757	2.579.938	1.625.651	2.570.010	7.751.356
2008/2009	978.302	2.571.627	1.651.680	2.566.462	7.768.071
2009/10 (*)	1.006.761	2.578.564	1.668.912	2.550.166	7.804.403

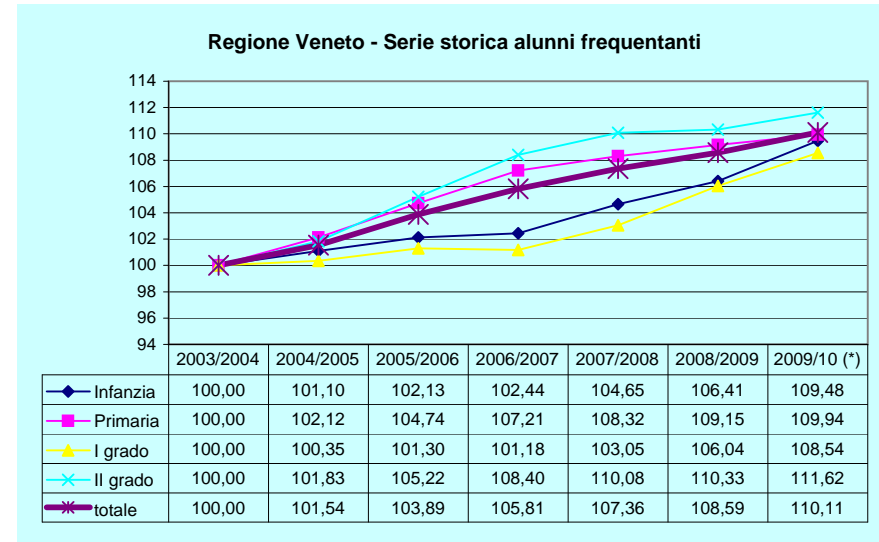
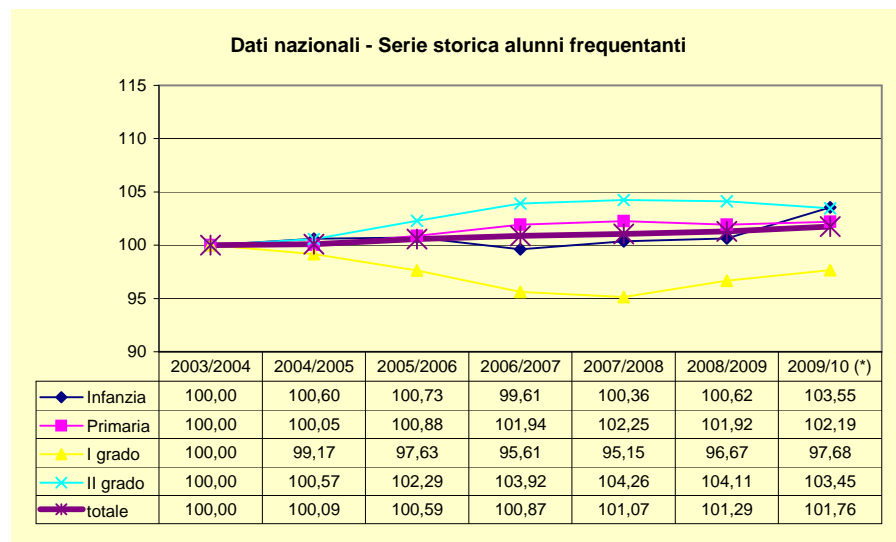
Anno scolastico	Infanzia	Primaria	I grado	II grado	totale
2003/2004	100,00	100,00	100,00	100,00	100,00
2004/2005	100,60	100,05	99,17	100,57	100,09
2005/2006	100,73	100,88	97,63	102,29	100,59
2006/2007	99,61	101,94	95,61	103,92	100,87
2007/2008	100,36	102,25	95,15	104,26	101,07
2008/2009	100,62	101,92	96,67	104,11	101,29
2009/10 (*)	103,55	102,19	97,68	103,45	101,76

VENETO					
Anno scolastico	Infanzia	Primaria	I grado	II grado	totale
2003/2004	41.498	198.237	123.212	167.675	530.622
2004/2005	41.956	202.448	123.644	170.742	538.790
2005/2006	42.382	207.624	124.819	176.424	551.249
2006/2007	42.512	212.530	124.668	181.757	561.467
2007/2008	43.426	214.727	126.967	184.569	569.689
2008/2009	44.159	216.369	130.656	184.997	576.181
2009/10 (*)	45.434	217.932	133.739	187.152	584.257

Anno scolastico	Infanzia	Primaria	I grado	II grado	totale
2003/2004	100,00	100,00	100,00	100,00	100,00
2004/2005	101,10	102,12	100,35	101,83	101,54
2005/2006	102,13	104,74	101,30	105,22	103,89
2006/2007	102,44	107,21	101,18	108,40	105,81
2007/2008	104,65	108,32	103,05	110,08	107,36
2008/2009	106,41	109,15	106,04	110,33	108,59
2009/10 (*)	109,48	109,94	108,54	111,62	110,11

(\*) dati al 31/8/2009



**MINISTERO DELL'ISTRUZIONE, DELL'UNIVERSITA' E DELLA RICERCA**  
**Ufficio Scolastico Regionale per il Veneto**  
**Direzione Generale**

6

**ALUNNI IN SITUAZIONE DI HANDICAP anno scol. 2009/10**

PROVINCIA	Numero alunni portatori di handicap	Numero posti assegnati in organico di	Numero complessivo posti assegnati (o.f.)	Rapporto alunni/posti
BELLUNO	625	149	290	2,16
PADOVA	1.756	441	920	1,91
ROVIGO	638	160	312	2,04
TREVISO	2.188	563	1.043	2,10
VENEZIA	2.025	487	975	2,08
VERONA	2.641	617	1.125	2,35
VICENZA	2.865	701	1.235	2,32
<b>TOTALE</b>	<b>12.738</b>	<b>3.118</b>	<b>5.900</b>	<b>2,16</b>

**ALUNNI IN SITUAZIONE DI HANDICAP anno scol. 2008/09**

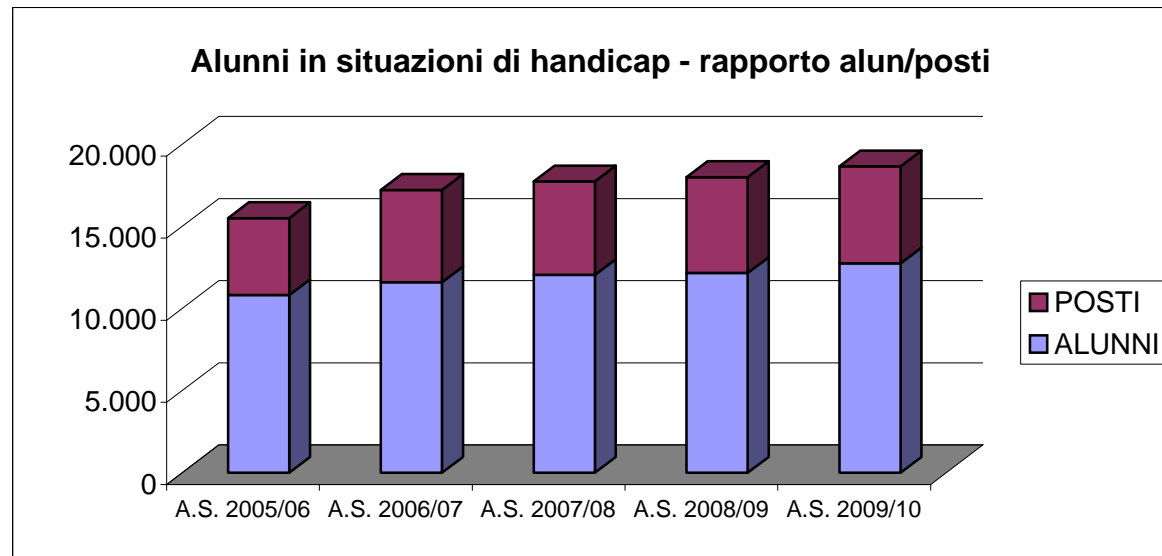
PROVINCIA	Numero alunni portatori di handicap	Numero posti assegnati in organico di diritto	Numero complessivo posti assegnati (o.f.)	Rapporto alunni/posti
BELLUNO	578	132	297	1,95
PADOVA	1.772	432	947	1,87
ROVIGO	590	160	339	1,74
TREVISO	2.218	532	1.037	2,14
VENEZIA	1.927	465	995	1,94
VERONA	2.374	533	1.005	2,36
VICENZA	2.690	603	1.220	2,20
<b>TOTALE</b>	<b>12.149</b>	<b>2.857</b>	<b>5.840</b>	<b>2,08</b>

**Variazione a.s. 2009/10 - 2008/09**

PROVINCIA	Alunni portatori di handicap		Numero complessivo posti assegnati (o.f.)	
	val. ass.	val. %	val. ass.	val. %
BELLUNO	47	8,13%	-7	-2,36%
PADOVA	-16	-0,90%	-27	-2,85%
ROVIGO	48	8,14%	-27	-7,96%
TREVISO	-30	-1,35%	6	0,58%
VENEZIA	98	5,09%	-20	-2,01%
VERONA	267	11,25%	120	11,94%
VICENZA	175	6,51%	15	1,23%
<b>TOTALE</b>	<b>589</b>	<b>4,85%</b>	<b>60</b>	<b>1,03%</b>

## ALUNNI IN SITUAZIONE DI HANDICAP - RAPPORTO ALUNNI /POSTI (quinquennio 2005/06 - 2009/10)

ANNO SCOL.	ALUNNI	POSTI	RAPPORTO ALUNNI/POSTI
A.S. 2005/06	10.814	4.680	2,31
A.S. 2006/07	11.586	5.623	2,06
A.S. 2007/08	12.031	5.696	2,11
A.S. 2008/09	12.149	5.840	2,08
A.S. 2009/10	12.738	5.900	2,16





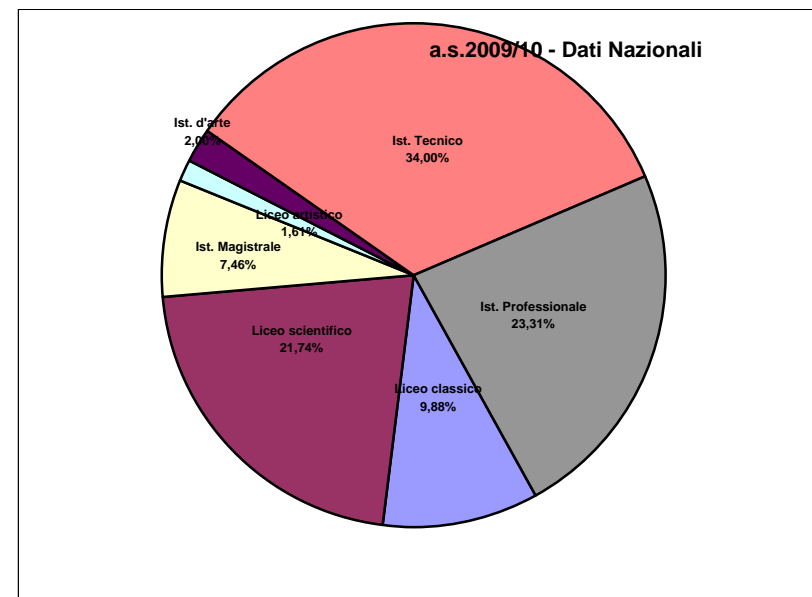
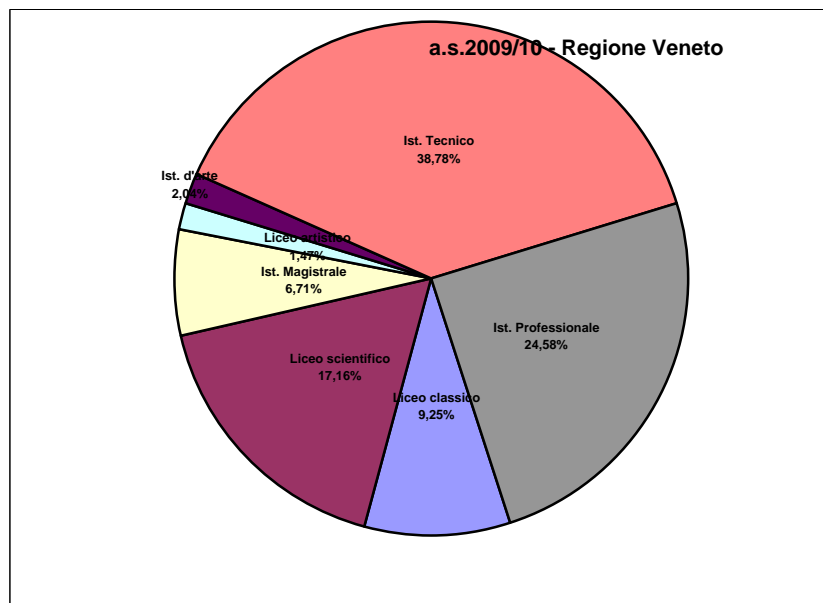
MINISTERO DELL'ISTRUZIONE, DELL'UNIVERSITA' E DELLA RICERCA

Ufficio Scolastico Regionale per il Veneto

Direzione Generale

ISCRIZIONI AL 1° ANNO SCUOLA SECONDARIA DI 2° GRADO A.S. 2009/10

Tipo Istituto	Regione Veneto		Dati naz.
	val. ass.	val. %	val. %
Liceo classico	4.042	9,25%	9,88%
Liceo scientifico	7.494	17,16%	21,74%
Ist. Magistrale	2.929	6,71%	7,46%
Liceo artistico	642	1,47%	1,61%
Ist. d'arte	892	2,04%	2,00%
Ist. Tecnico	16.939	38,78%	34,00%
Ist. Professionale	10.737	24,58%	23,31%
<b>Totale I anno</b>	<b>43.675</b>	<b>100,00%</b>	<b>100,00%</b>



**MINISTERO DELL'ISTRUZIONE, DELL'UNIVERSITA' E DELLA RICERCA**  
**Ufficio Scolastico Regionale per il Veneto**  
**Direzione Generale**

**Serie storica alunni frequentanti I° anno di corso scuola secondaria di II grado**

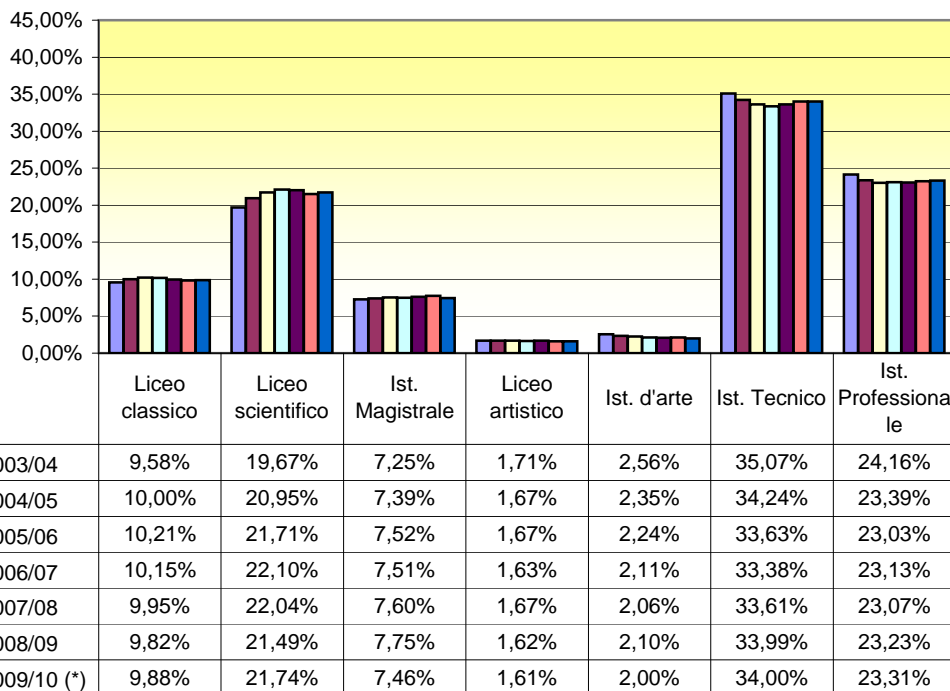
<b>NAZIONALE</b>							
<b>Tipo Istituto</b>	<b>2003/04</b>	<b>2004/05</b>	<b>2005/06</b>	<b>2006/07</b>	<b>2007/08</b>	<b>2008/09</b>	<b>2009/10 (*)</b>
Liceo classico	58.826	61.355	62.971	63.659	61.543	59.398	<i>58.742</i>
Liceo scientifico	120.811	128.527	133.855	138.605	136.260	130.013	<i>129.298</i>
Ist. Magistrale	44.540	45.351	46.337	47.080	47.007	46.909	<i>44.358</i>
Liceo artistico	10.476	10.272	10.286	10.228	10.344	9.779	<i>9.566</i>
Ist. d'arte	15.699	14.441	13.792	13.243	12.728	12.725	<i>11.908</i>
Ist. Tecnico	215.409	210.018	207.330	209.318	207.820	205.648	<i>202.212</i>
Ist. Professionale	148.390	143.456	142.009	145.033	142.641	140.523	<i>138.656</i>
<b>Totale I anno</b>	<b>614.151</b>	<b>613.420</b>	<b>616.580</b>	<b>627.166</b>	<b>618.343</b>	<b>604.995</b>	<b><i>594.740</i></b>
<b>Tipo Istituto</b>	<b>2003/04</b>	<b>2004/05</b>	<b>2005/06</b>	<b>2006/07</b>	<b>2007/08</b>	<b>2008/09</b>	<b>2009/10 (*)</b>
Liceo classico	9,58%	10,00%	10,21%	10,15%	9,95%	9,82%	<i>9,88%</i>
Liceo scientifico	19,67%	20,95%	21,71%	22,10%	22,04%	21,49%	<i>21,74%</i>
Ist. Magistrale	7,25%	7,39%	7,52%	7,51%	7,60%	7,75%	<i>7,46%</i>
Liceo artistico	1,71%	1,67%	1,67%	1,63%	1,67%	1,62%	<i>1,61%</i>
Ist. d'arte	2,56%	2,35%	2,24%	2,11%	2,06%	2,10%	<i>2,00%</i>
Ist. Tecnico	35,07%	34,24%	33,63%	33,38%	33,61%	33,99%	<i>34,00%</i>
Ist. Professionale	24,16%	23,39%	23,03%	23,13%	23,07%	23,23%	<i>23,31%</i>
<b>Totale I anno</b>	<b>100,00%</b>	<b>100,00%</b>	<b>100,00%</b>	<b>100,00%</b>	<b>100,00%</b>	<b>100,00%</b>	<b><i>100,00%</i></b>

<b>VENETO</b>							
<b>Tipo Istituto</b>	<b>2003/04</b>	<b>2004/05</b>	<b>2005/06</b>	<b>2006/07</b>	<b>2007/08</b>	<b>2008/09</b>	<b>2009/10 (*)</b>
Liceo classico	3.878	4.052	4.386	4.483	4.133	4.122	<i>4.042</i>
Liceo scientifico	6.698	7.498	7.681	8.070	7.841	7.438	<i>7.494</i>
Ist. Magistrale	2.838	3.038	3.106	3.205	3.087	3.112	<i>2.929</i>
Liceo artistico	758	788	793	732	757	716	<i>642</i>
Ist. d'arte	950	995	898	950	878	924	<i>892</i>
Ist. Tecnico	15.182	15.083	15.366	15.867	16.253	16.487	<i>16.939</i>
Ist. Professionale	10.119	10.290	10.195	10.163	10.356	10.590	<i>10.737</i>
<b>Totale I anno</b>	<b>40.423</b>	<b>41.744</b>	<b>42.425</b>	<b>43.470</b>	<b>43.305</b>	<b>43.389</b>	<b><i>43.675</i></b>
<b>Tipo Istituto</b>	<b>2003/04</b>	<b>2004/05</b>	<b>2005/06</b>	<b>2006/07</b>	<b>2007/08</b>	<b>2008/09</b>	<b>2009/10 (*)</b>
Liceo classico	9,59%	9,71%	10,34%	10,31%	9,54%	9,50%	<i>9,25%</i>
Liceo scientifico	16,57%	17,96%	18,10%	18,56%	18,11%	17,14%	<i>17,16%</i>
Ist. Magistrale	7,02%	7,28%	7,32%	7,37%	7,13%	7,17%	<i>6,71%</i>
Liceo artistico	1,88%	1,89%	1,87%	1,68%	1,75%	1,65%	<i>1,47%</i>
Ist. d'arte	2,35%	2,38%	2,12%	2,19%	2,03%	2,13%	<i>2,04%</i>
Ist. Tecnico	37,56%	36,13%	36,22%	36,50%	37,53%	38,00%	<i>38,78%</i>
Ist. Professionale	25,03%	24,65%	24,03%	23,38%	23,91%	24,41%	<i>24,58%</i>
<b>Totale I anno</b>	<b>100,00%</b>	<b>100,00%</b>	<b>100,00%</b>	<b>100,00%</b>	<b>100,00%</b>	<b>100,00%</b>	<b><i>100,00%</i></b>

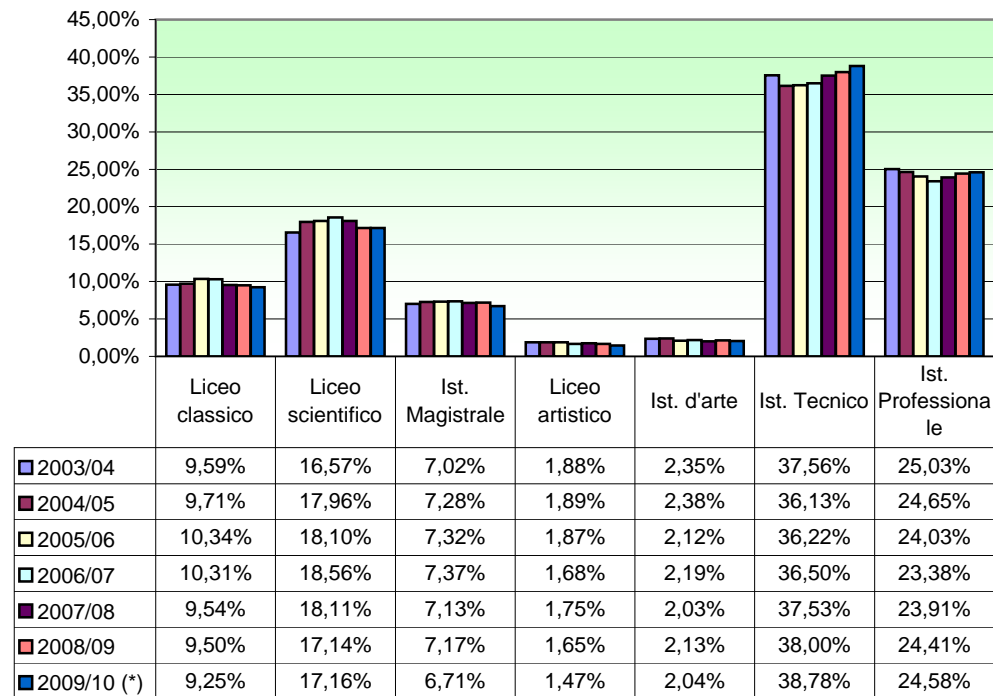
(\*) dati al 1 settembre

**MINISTERO DELL'ISTRUZIONE, DELL'UNIVERSITA' E DELLA RICERCA**  
**Ufficio Scolastico Regionale per il Veneto**  
**Direzione Generale**

**Dati nazionali - Scuola Secondaria di II grado**  
**Alunni frequentanti I° anno di corso**



**Dati Regione Veneto - Scuola Secondaria di II grado**  
**Alunni frequentanti I anno di corso**

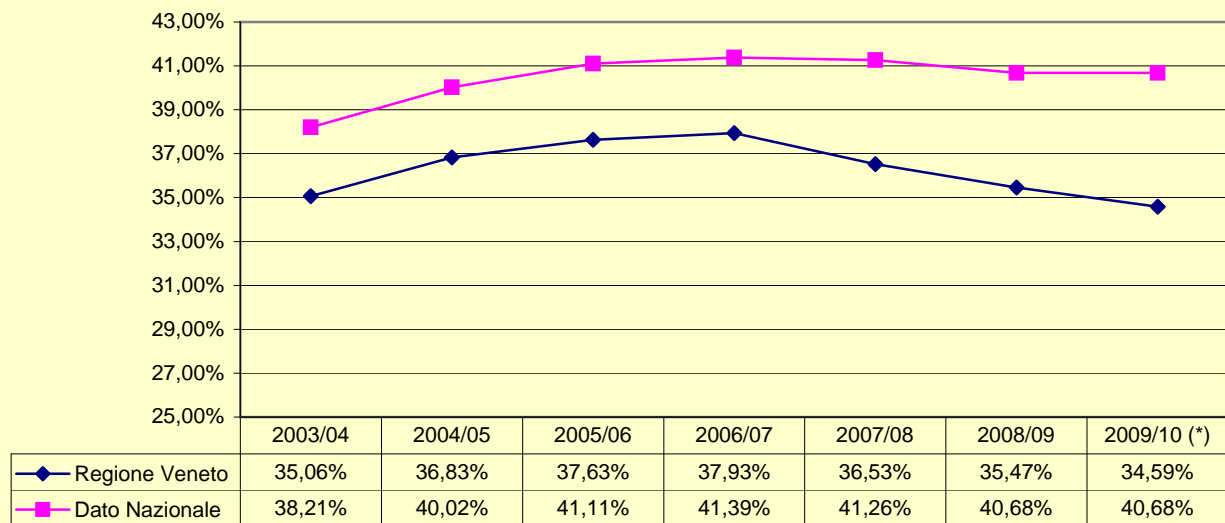


**MINISTERO DELL'ISTRUZIONE, DELL'UNIVERSITA' E DELLA RICERCA**  
**Ufficio Scolastico Regionale per il Veneto**  
**Direzione Generale**

**% Alunni frequentanti I° anno di corso nei Licei**

	2003/04	2004/05	2005/06	2006/07	2007/08	2008/09	2009/10 (*)
Regione Veneto	35,06%	36,83%	37,63%	37,93%	36,53%	35,47%	34,59%
Dato Nazionale	38,21%	40,02%	41,11%	41,39%	41,26%	40,68%	40,68%

**Serie storica alunni iscritti nei Licei (%)**





MINISTERO DELL'ISTRUZIONE, DELL'UNIVERSITÀ E DELLA RICERCA  
 UFFICIO SCOLASTICO REGIONALE PER IL VENETO  
**DIREZIONE GENERALE**  
 Riva de Biasio – S. Croce 1299 - 30135 VENEZIA

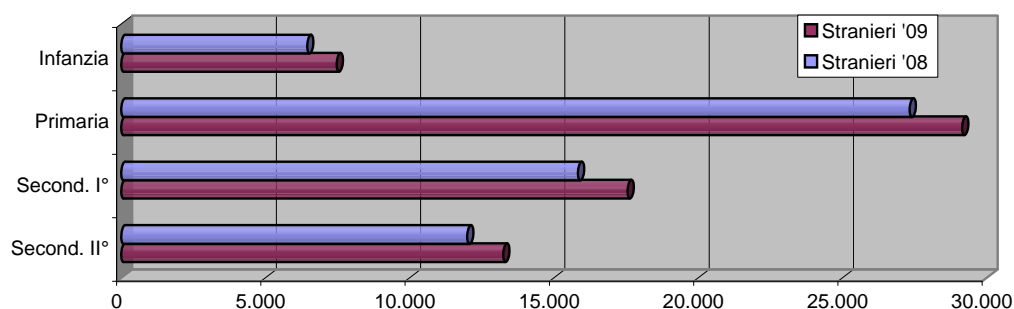
## Presenza di alunni con cittadinanza non italiana nelle scuole del Veneto

Dati aggiornati a luglio 2009 e rilevati attraverso l'area riservata ARIS

Rapporto tra alunni stranieri e popolazione scolastica (statali)

<b>2.008</b>	Infanzia	Primaria	Second. I°	Second. II°	Tot.
<b>Stranieri '08</b>	6.445	27.327	15.828	11.992	<b>61.592</b>
<b>Alunni '08</b>	43.248	215.455	125.488	184.556	<b>568.747</b>
	<b>14,9%</b>	<b>12,7%</b>	<b>12,6%</b>	<b>6,5%</b>	<b>10,8%</b>
<b>2.009</b>					
<b>Stranieri '09</b>	7.467	29.144	17.548	13.239	<b>67.398</b>
<b>Alunni '09</b>	43.966	216.812	131.062	184.513	<b>576.353</b>
	<b>17,0%</b>	<b>13,4%</b>	<b>13,4%</b>	<b>7,2%</b>	<b>11,7%</b>
<b>Incremento</b>					
su popolazione	1.022 <b>+ 2,1%</b>	1.817 <b>+ 0,8%</b>	1.720 <b>+ 0,8%</b>	1.247 <b>+ 0,7%</b>	<b>5.806</b> <b>+ 0,9%</b>
su stranieri	<b>+ 15,9%</b>	<b>+ 6,6%</b>	<b>+ 10,9%</b>	<b>+ 10,4%</b>	<b>+ 9,4%</b>

Incremento luglio 08 - luglio 09



### Rapporto presenze Veneto/Italia 2007/08 \*

	Infanzia	Primaria	Second. I°	Second. II°	Tot.
<b>Veneto</b>	14,9%	12,7%	12,6%	6,5%	<b>10,8%</b>
<b>Italia *</b>	6,7%	7,7%	7,3%	4,3%	<b>6,4%</b>
	<b>+ 8,2%</b>	<b>+ 5,0%</b>	<b>+ 5,3%</b>	<b>+ 2,2%</b>	<b>+ 4,4%</b>

\* fonte pubblicazione MIUR Gli alunni stranieri nel sistema scolastico Italiano - luglio 2008

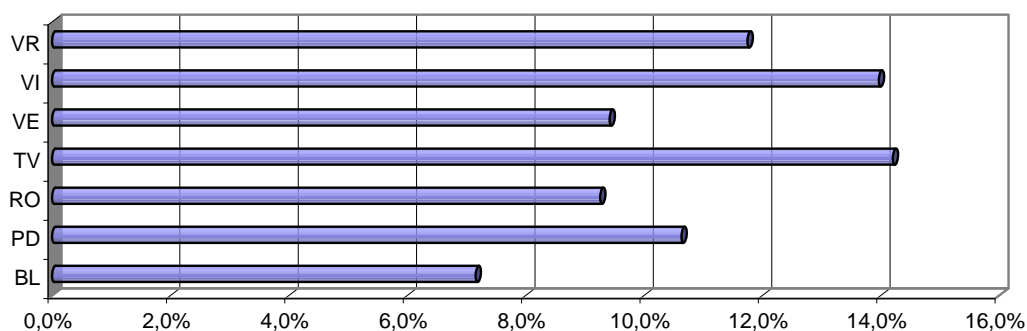
### Suddivisione per province

	Infanzia	Primaria	Second. I°	Second. II°	Tot.
<b>BL</b>	246	700	525	341	<b>1.812</b>
<b>PD</b>	885	4.823	3.101	2.336	<b>11.145</b>
<b>RO</b>	364	1.000	654	462	<b>2.480</b>
<b>TV</b>	1.209	6.710	3.980	3.179	<b>15.078</b>
<b>VE</b>	1.377	3.486	2.245	1.895	<b>9.003</b>
<b>VI</b>	1.769	6.438	3.609	2.704	<b>14.520</b>
<b>VR</b>	1.617	5.987	3.434	2.322	<b>13.360</b>

### Percentuale rispetto alla popolazione scolastica in Veneto

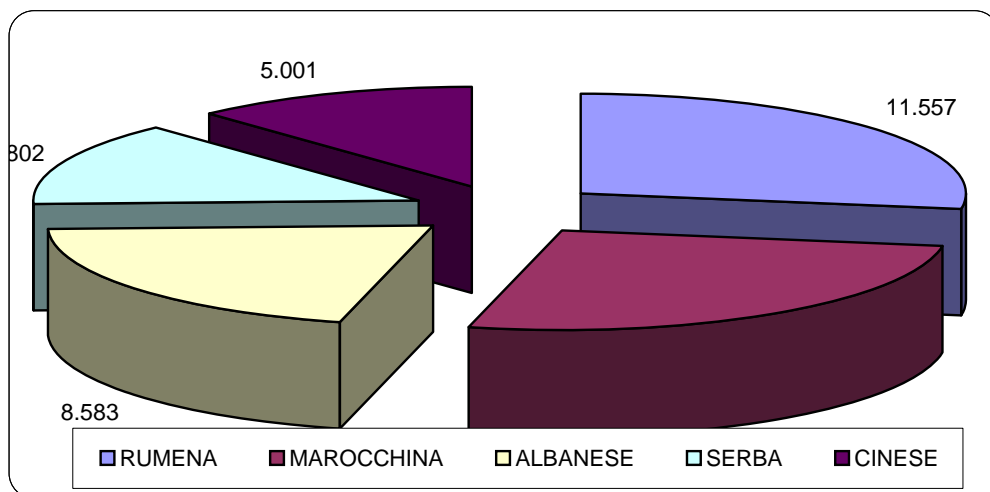
	Totale	totale alunni	
<b>BL</b>	1.812	25.324	<b>7,2%</b>
<b>PD</b>	11.145	104.821	<b>10,6%</b>
<b>RO</b>	2.480	26.783	<b>9,3%</b>
<b>TV</b>	15.078	106.161	<b>14,2%</b>
<b>VE</b>	9.003	95.591	<b>9,4%</b>
<b>VI</b>	14.520	103.957	<b>14,0%</b>
<b>VR</b>	13.360	113.716	<b>11,7%</b>

### Percentuali per provincia



### Nazionalità più presenti in Veneto

	tot	%
<b>RUMENA</b>	11.557	15,2
<b>MAROCCHINA</b>	11.176	14,7
<b>ALBANESE</b>	8.583	11,3
<b>SERBA</b>	5.802	7,7
<b>CINESE</b>	5.001	6,6



### Nazionalità più presenti in Italia a.s. 2007/08\*

<b>Romania</b>	92.734	16,2%
<b>Albania</b>	85.195	14,8%
<b>Marocco</b>	76.217	13,3%
<b>Cina</b>	27.558	4,8%
<b>Ecuador</b>	17.813	3,1%

### Alunni con cittadinanza non italiana nelle scuole statali

Serie storica dal 2003/04 a 2008/09

Dati Veneto- fonte ARIS (luglio 2009) \*

2003/04	2004/05	2005/06	2006/07	2007/08	2008/09	
529.812	539.815	547.805	560.233	568.747	576.353	pop
33.620	40.673	48.544	54.063	61.592	67.398	non it.
6,3	7,7	8,9	9,7	10,8	11,7	%

\* n.b. dati relativi alle sole scuole statali

2003/04	2004/05	2005/06	2006/07	2007/08	
307.141	370.803	431.211	501.420	574.133	non it.
3,5	4,2	4,8	5,6	6,4	%

\* n.b. il dato nazionale include anche le scuole paritarie

## Presenze nelle istituzioni scolastiche paritarie

2009 Dati alunni c.n.i. rilevati da 946 scuole paritarie su un totale di 1185

	Infanzia	Primaria	Second. I°	Second. II°	Tot.
<b>BL</b>	82	0	0	0	<b>82</b>
<b>PD</b>	1.557	36	2	12	<b>1.607</b>
<b>RO</b>	140	7	3	0	<b>150</b>
<b>TV</b>	2.001	44	20	30	<b>2.095</b>
<b>VE</b>	510	24	11	2	<b>547</b>
<b>VR</b>	1.951	104	31	117	<b>2.203</b>
<b>VI</b>	1.647	56	7	5	<b>1.715</b>
<b>TOTALE</b>	<b>7.888</b>	<b>271</b>	<b>74</b>	<b>166</b>	<b>8.399</b>

## Percentuale presenze

I dati totali popolazione scolastica sono tratti da Rapporto Paritarie 2008/09)

2009	Infanzia	Primaria	Second. I°	Second. II°	Tot.
<b>Stranieri '09</b>	7.888	271	74	166	<b>8.399</b>
<b>Alunni '09</b>	91.731	12.182	7.059	11.151	<b>122.123</b>
	<b>8,6%</b>	<b>2,2%</b>	<b>1,0%</b>	<b>1,5%</b>	<b>6,9%</b>

## Confronto a.s. 2007/08 - 2008/09

2008 *	Infanzia	Primaria	Second. I°	Second. II°	Tot.
<b>Stranieri '08</b>	6.447	280	79	131	<b>6.937</b>
<b>Alunni '08</b>	84.262	11.532	6.566	10.932	<b>113.292</b>
	<b>7,7%</b>	<b>2,4%</b>	<b>1,2%</b>	<b>1,2%</b>	<b>6,1%</b>

\* I dati alunni c.n.i. rilevati da 977 scuole paritarie su un totale di 1186



MINISTERO DELL' ISTRUZIONE, DELL'UNIVERSITA' E DELLA RICERCA  
 Ufficio Scolastico Regionale per il Veneto  
 Direzione Generale

**POSTI PERSONALE DOCENTE A.S. 2009/10**

<b>POSTI PERSONALE DOCENTE A.S.2009/10 (ESCLUSI POSTI DI SOSTEGNO)</b>					
PROVINCIA	SCUOLA INFANZIA	SCUOLA PRIMARIA	SCUOLA SECONDARIA I° GRADO	SCUOLA SECONDARIA DI II GRADO	TOTALE
BELLUNO	280	809	538	801	<b>2.428</b>
PADOVA	458	3.298	2.089	3.144	<b>8.989</b>
ROVIGO	204	790	519	940	<b>2.453</b>
TREVISO	532	3.432	2.117	3.211	<b>9.292</b>
VENEZIA	825	2.913	1.765	2.714	<b>8.217</b>
VERONA	680	3.368	2.030	2.697	<b>8.775</b>
VICENZA	738	3.470	2.191	3.297	<b>9.696</b>
<b>TOTALE</b>	<b>3.717</b>	<b>18.080</b>	<b>11.249</b>	<b>16.804</b>	<b>49.850</b>

<b>RAPPORTO ALUNNI /POSTI personale docente a.s. 2009/10</b>					
PROVINCIA	SCUOLA INFANZIA	SCUOLA PRIMARIA	SECONDARIA I° GRADO	SECONDARIA DI II GRADO	TOTALE
BELLUNO	10,83	10,84	10,32	9,96	<b>10,49</b>
PADOVA	12,65	12,05	12,03	11,29	<b>12,01</b>
ROVIGO	11,65	11,22	11,54	10,28	<b>11,17</b>
TREVISO	12,17	12,03	11,74	11,05	<b>11,75</b>
VENEZIA	12,52	12,13	12,18	11,02	<b>11,96</b>
VERONA	12,29	12,28	11,94	11,74	<b>12,06</b>
VICENZA	12,30	12,27	12,08	11,20	<b>11,96</b>
<b>TOTALE</b>	<b>12,06</b>	<b>11,83</b>	<b>11,69</b>	<b>10,94</b>	<b>11,63</b>

**MINISTERO DELL'ISTRUZIONE, DELL'UNIVERSITA' E DELLA RICERCA**  
**Ufficio Scolastico Regionale per il Veneto**  
**Direzione Generale**

**TRASFERIMENTO DOCENTI IN USCITA/ENTRATA REGIONE VENETO ANNO SCOL 2009-10**

regione di arrivo/partenza	Scuola dell'infanzia		Scuola primaria		Scuola sec. di I grado		Scuola sec. di II grado		Totale Veneto		
	in entrata	in uscita	in entrata	in uscita	in entrata	in uscita	in entrata	in uscita	in entrata	in uscita	Saldo
Abruzzo		3					1	1	1	4	- 3
Basilicata						1		2	0	3	- 3
Calabria		10	2	7	3	2	1	5	6	24	- 18
Campania	1	14	1		1	1	1	8	4	23	-19
Emilia Romagna	2	2	7	11	2	2	5	18	16	33	-17
Friuli			5	6	1	1	2	2	8	9	-1
Lazio	1	5	7	11		1	3	6	11	23	-12
Liguria	1		1						2	0	2
Lombardia	1		6	8	2	2	5	6	14	16	-2
Marche		1	1			3	1	4	2	8	-6
Molise					1				1	0	1
Piemonte	1			2	1		2	2	4	4	0
Puglia	2	6	3	1	1	4	3	18	9	29	-20
Sardegna					1	1	3	1	4	2	2
Sicilia	1	15	2		1	5	7	12	11	32	-21
Toscana				3	2	1	2	4	4	8	-4
Trentino Alto Adige				1	1	3	7	2	8	6	2
Umbria				3			1	1	1	4	-3
<b>Totale complessivo</b>	<b>37</b>	<b>56</b>	<b>149</b>	<b>53</b>	<b>53</b>	<b>27</b>	<b>82</b>	<b>92</b>	<b>106</b>	<b>228</b>	<b>-122</b>

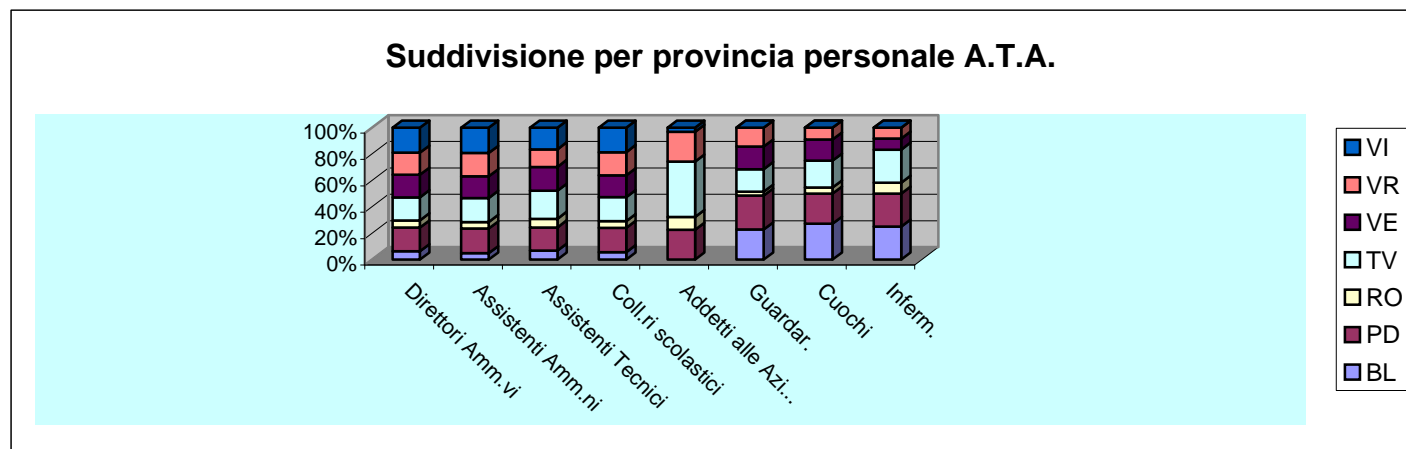
**MINISTERO DELL'ISTRUZIONE, DELL'UNIVERSITA' E DELLA RICERCA**  
**Ufficio Scolastico Regionale per il Veneto**  
**Direzione Generale**

**PERSONALE ATA A.S.2009/10**

POSTI SUDDIVISI PER PROFILO PERSONALE A.T.A.									
PROV.	Direttori Amm.vi	Assistenti Amm.ni	Assistenti Tecnici	Coll.ri scolastici	Addetti alle Aziende Agrarie	Guardar.	Cuochi	Inferm.	TOTALI
BL	45	201	83	645	0	8	12	3	997
PD	129	761	215	2.071	7	9	10	3	3.205
RO	39	207	80	582	3	1	2	1	915
TV	125	746	259	2.070	13	6	9	3	3.231
VE	122	668	220	1.861	0	6	7	1	2.885
VR	120	725	163	1.988	7	5	4	1	3.013
VI	136	789	200	2.103	1	0	0	0	3.229
<b>TOTALE REGIONALE</b>	<b>716</b>	<b>4.097</b>	<b>1.220</b>	<b>11.320</b>	<b>31</b>	<b>35</b>	<b>44</b>	<b>12</b>	<b>17.475</b>

Rapporto alunni/posti personale A.T.A.			
PROVINCIA	Totale alunni	Totale posti	Rapporto alunni/posti
BELLUNO	25.335	997	25,41
PADOVA	106.170	3.205	33,13
ROVIGO	26.900	915	29,40
TREVISO	108.127	3.231	33,47
VENEZIA	97.090	2.885	33,65
VERONA	105.607	3.013	35,05
VICENZA	115.028	3.229	35,62
<b>TOTALE</b>	<b>584.257</b>	<b>17.475</b>	<b>33,43</b>

**Rapporto alunni/posti personale A.T.A. a.s. 2008/09 = 31,21**

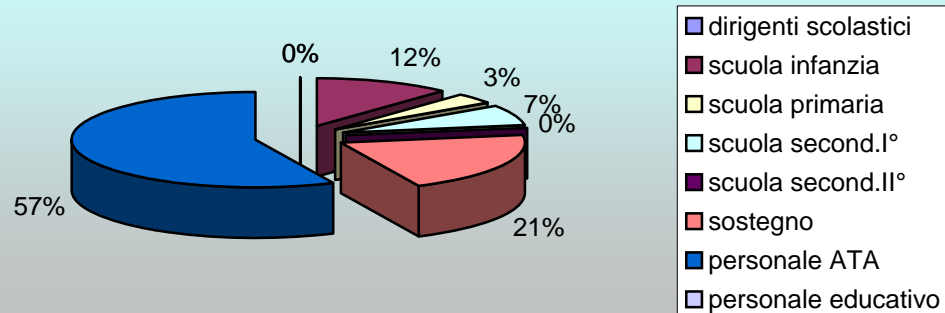


**MINISTERO DELL' ISTRUZIONE, DELL'UNIVERSITA' E DELLA RICERCA**  
 Ufficio Scolastico Regionale per il Veneto  
 Direzione Generale

**ANNO SCOLASTICO 2009/2010**

<b>Nomine in ruolo DIRIGENTI SCOL., DOCENTI E A.T.A . a. s. 2009/10</b>									
PROVINCIA	dirigenti scolastici	scuola infanzia	scuola primaria	scuola second.I°	scuola second.II°	sostegno	personale ATA	personale educativo	TOTALE
Belluno	0	7	2	4	0	12	33	0	58
Padova	5	5	10	10	6	13	115	0	164
Rovigo	0	3	1	2	1	3	28	0	38
Treviso	0	12	10	16	11	38	125	0	212
Venezia	1	24	9	16	7	21	107	0	185
Verona	1	12	8	13	7	61	111	1	214
Vicenza	3	19	7	18	13	80	113	0	253
<b>Totale</b>	<b>10</b>	<b>82</b>	<b>47</b>	<b>79</b>	<b>45</b>	<b>228</b>	<b>632</b>	<b>1</b>	<b>1124</b>

**Nomine in ruolo dirigenti scolastici, docenti e a.t.a.  
 anno scolastico 2009/10**

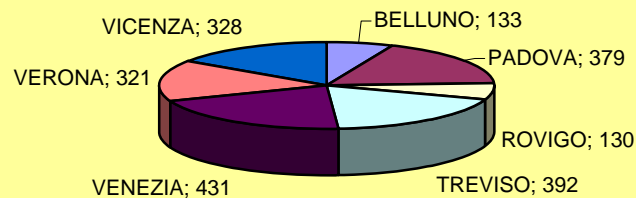


**MINISTERO DELL'ISTRUZIONE, DELL'UNIVERSITA' E DELLA RICERCA**  
**Ufficio Scolastico Regionale per il Veneto**  
**Direzione Generale**

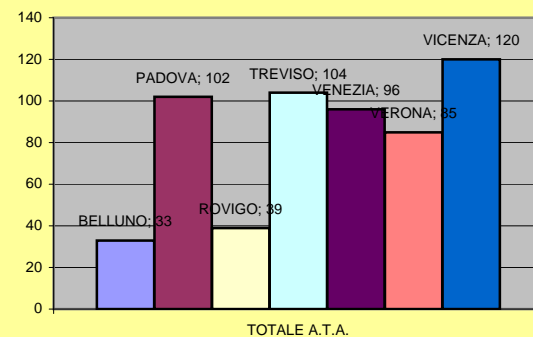
**PERSONALE DOCENTE E A.T.A. cessato dal 01.09.2009**

PROVINCIA	Scuola infanzia	Scuola primaria	Scuola secondaria di I grado	Scuola secondaria di II grado	TOTALE DOCENTI	A.T.A. (esclusi dsga)	D.S.G.A.	TOTALE A.T.A.
BELLUNO	7	48	35	43	133	32	1	33
PADOVA	8	107	140	124	379	93	9	102
ROVIGO	9	32	42	47	130	37	2	39
TREVISO	12	135	110	135	392	100	4	104
VENEZIA	16	132	152	131	431	90	6	96
VERONA	9	109	112	91	321	82	3	85
VICENZA	17	102	92	117	328	117	3	120
<b>Totale</b>	<b>78</b>	<b>665</b>	<b>683</b>	<b>688</b>	<b>2.114</b>	<b>551</b>	<b>28</b>	<b>579</b>

**PERSONALE DOCENTE  
CESSATO DAL 01.09.2009**



**PERSONALE A. T. A.  
CESSATO DAL 01.09.2009**



## ANNO SCOLASTICO 2009/2010

### NOMINE A TEMPO DETERMINATO CONFERITE A LIVELLO PROVINCIALE

#### *Posti interi*

<i>PROVINCIA</i>	<i>INFANZIA</i>	<i>PRIMARIA</i>	<i>I° GRADO</i>	<i>II° GRADO</i>	<i>SOSTEGNO</i>	<i>A.T.A.</i>
BELLUNO	29	37	79	89	147	298
PADOVA	6	162	203	225	392	923
ROVIGO	9	19	58	81	147	197
TREVISO	61	177	257	538	579	1021
VENEZIA	90	189	237	271	423	829
VERONA	25	216	221	408	509	864
VICENZA	51	204	301	395	559	1058
<b>TOTALE</b>	<b>271</b>	<b>1004</b>	<b>1356</b>	<b>2007</b>	<b>2756</b>	<b>5190</b>

#### *Posti ad orario ridotto*

<i>PROVINCIA</i>	<i>INFANZIA</i>	<i>PRIMARIA</i>	<i>I° GRADO</i>	<i>II° GRADO</i>	<i>SOSTEGNO</i>	<i>A.T.A.</i>
BELLUNO	13	26	42	74	9	101
PADOVA	21	63	81	194	91	137
ROVIGO	0	5	16	43	29	28
TREVISO	29	121	177	137	31	230
VENEZIA	38	97	43	168	113	108
VERONA	26	83	190	197	124	225
VICENZA	30	93	52	121	105	180
<b>TOTALE</b>	<b>157</b>	<b>488</b>	<b>601</b>	<b>934</b>	<b>502</b>	<b>1009</b>

CONTRATTI A TEMPO DETERMINATO PERSONALE DOCENTE:

n. 7.394 POSTI INTERI E n.2.682 POSTI AD ORARIO RIDOTTO -TOTALE REGIONALE n. 10.076

CONTRATTI A TEMPO DETERMINATO PERSONALE ATA:

POSTI INTERI E AD ORARIO RIDOTTO: TOTALE REGIONALE n. 6.199

**Tab.1 ALUNNI PARITARIE e ALUNNI STATALI - A.S. 2008/09 (e incidenza parit. su tot alunni)**

	BL	PD	RO	TV	VE	VR	VI	Totali
<b>INFANZIA</b>								
parit	2.381	20.114	3.095	19.494	12.673	18.388	17.102	<b>93.247</b>
stat	2.949	5.573	2.356	6.228	9.990	8.009	8.861	43.966
Tot.alunni	5.330	25.687	5.451	25.722	22.663	26.397	25.963	137.213
% parit. su tot	<b>44,67%</b>	<b>78,30%</b>	<b>56,78%</b>	<b>75,79%</b>	<b>55,92%</b>	<b>69,66%</b>	<b>65,87%</b>	<b>67,96%</b>
<b>PRIMARIA</b>								
parit	323	2555	269	2813	1812	2619	1908	<b>12.299</b>
stat	8.812	39.462	8.878	40.968	35.244	40.942	42.534	216.840
Tot.alunni	9.135	42.017	9.147	43.781	37.056	43.561	44.442	229.139
% parit. su tot	<b>3,54%</b>	<b>6,08%</b>	<b>2,94%</b>	<b>6,43%</b>	<b>4,89%</b>	<b>6,01%</b>	<b>4,29%</b>	<b>5,37%</b>
<b>I GRADO</b>								
parit	182	922	114	1915	817	2153	948	<b>7.051</b>
stat	5.480	24.818	5.904	24.192	20.839	23.887	25.962	131.082
Tot.alunni	5.662	25.740	6.018	26.107	21.656	26.040	26.910	138.133
% parit. su tot	<b>3,21%</b>	<b>3,58%</b>	<b>1,89%</b>	<b>7,34%</b>	<b>3,77%</b>	<b>8,27%</b>	<b>3,52%</b>	<b>5,10%</b>
<b>II GRADO</b>								
parit	590	1319	0	3042	1040	4393	1179	<b>11.563</b>
stat	8.083	34.967	9.646	34.817	29.391	31.129	36.353	184.386
Tot.alunni	8.673	36.286	9.646	37.859	30.431	35.522	37.532	195.949
% parit. su tot	<b>6,80%</b>	<b>3,64%</b>	<b>0,00%</b>	<b>8,04%</b>	<b>3,42%</b>	<b>12,37%</b>	<b>3,14%</b>	<b>5,90%</b>
<b>Totale</b>								
parit	3.476	24.910	3.478	27.264	16.342	27.553	21.137	<b>124.160</b>
stat	25.324	104.820	26.784	106.205	95.464	103.967	113.710	<b>576.274</b>
%	<b>13,73%</b>	<b>23,76%</b>	<b>12,99%</b>	<b>25,67%</b>	<b>17,12%</b>	<b>26,50%</b>	<b>18,59%</b>	<b>21,55%</b>

NB . I dati relativi alle scuole statali sono stati tratti dalla rilevazione ARIS (aggiornata al 24/04/2009)

**Tab.1 bis      DISTRIBUZIONE DEGLI ALUNNI PER CLASSE****Scuole PARITARIE**

	cl. I	c. II	cl. III	cl. IV	cl. V	Tot.
primaria	val. ass- <b>2.440</b>	<b>2.473</b>	<b>2.428</b>	<b>2.430</b>	<b>2.528</b>	<b>12.299</b>
	% su tot. 19,84%	20,11%	19,74%	19,76%	20,55%	
sec. I grado	val. ass- 2.407	2.408	2.236	-	-	<b>7.051</b>
	% su tot. 34,14%	34,15%	31,71%	-	-	
sec. II grado	val. ass- 2.082	2.054	2.351	2.512	2.564	<b>11.563</b>
	% su tot. 18,01%	17,76%	20,33%	21,72%	22,17%	

**Scuole statali**

	c. II	cl. III	cl. IV	cl. V	Tot.	
primaria	val. ass- <b>43.354</b>	<b>42.604</b>	<b>44.366</b>	<b>43.322</b>	<b>43.193</b>	<b>216.839</b>
	% su tot. 19,99%	19,65%	20,46%	19,98%	19,92%	
sec. I grado	val. ass- 45.191	43.458	42.433	-	-	<b>131.082</b>
	% su tot. 34,48%	33,15%	32,37%	-	-	
sec. II grado	val. ass- 43.486	38.117	37.862	34.151	30.909	<b>184.525</b>
	% su tot. 23,57%	20,66%	20,52%	18,51%	16,75%	



## Evoluzione scuole paritarie dall' a.s 2002/03 al 2008/09

**Tab. 2 SCUOLE DELL'INFANZIA**

	BL	PD	RO	TV	VE	VR	VI	Totale
<b>Tot. Scuole</b>								
2002/03	44	247	78	233	167	234	199	<b>1.202</b>
2003/04	44	247	78	233	167	235	199	1.203
2004/05	42	248	78	233	167	235	201	1.204
2005/06	42	246	75	234	165	234	198	1.194
2006/07	42	243	73	236	163	234	203	1.194
2007/08	41	238	73	239	161	234	200	1.186
<b>2008/09</b>	<b>40</b>	<b>237</b>	<b>73</b>	<b>242</b>	<b>161</b>	<b>231</b>	<b>198</b>	<b>1.182</b>
<i>variazione</i>	<i>-4,55</i>	<i>-1,62</i>	<i>-6,41</i>	<i>1,29</i>	<i>-2,40</i>	<i>0,00</i>	<i>2,01</i>	<i>-0,67</i>

<b>Tot. Alunni</b>								
2002/03	2.245	19.126	3.166	17.587	12.030	17.543	16.563	<b>88.260</b>
2003/04	2.581	19.374	3.237	17.953	12.361	17.383	16.805	89.694
2004/05	2.552	19.702	3.281	18.424	12.716	17.823	17.051	91.549
2005/06	2.600	19.639	3.207	18.914	12.490	17.772	15.977	90.599
2006/07	2.461	19.888	3.073	18.887	12.494	18.029	17.223	92.055
2007/08	2.475	19.963	3.018	19.206	12.628	18.299	17.277	92.866
<b>2008/09</b>	<b>2.381</b>	<b>20.114</b>	<b>3.095</b>	<b>19.494</b>	<b>12.673</b>	<b>18.388</b>	<b>17.102</b>	<b>93.247</b>
<i>variazione</i>	<i>9,62</i>	<i>3,98</i>	<i>-2,94</i>	<i>7,39</i>	<i>3,86</i>	<i>2,77</i>	<i>3,98</i>	<i>4,30</i>

<b>Alunni Handicap</b>								
2002/03	7	116	6	99	54	110	88	480
2003/04	8	203	10	88	65	135	113	622
2004/05	11	128	3	92	49	123	120	526
2005/06	8	63	16	97	54	146	88	472
2006/07	10	697	21	145	110	157	126	1.266
2007/08	17	138	16	123	64	156	155	669
<b>2008/09</b>	<b>64</b>	<b>94</b>	<b>20</b>	<b>87</b>	<b>64</b>	<b>176</b>	<b>120</b>	<b>625</b>
<i>variazione</i>	<i>42,86</i>	<i>500,86</i>	<i>250,00</i>	<i>46,46</i>	<i>103,70</i>	<i>42,73</i>	<i>43,18</i>	<i>163,75</i>

<b>Alunni per scuola</b>								
2002/03	51,02	77,43	40,59	75,46	72,04	74,97	83,23	<b>73,43</b>
2003/04	58,66	78,44	41,50	77,05	74,02	73,97	84,45	74,56
2004/05	60,76	79,44	42,06	79,07	76,14	75,84	84,83	75,80
2005/06	61,90	79,83	42,76	80,83	76,63	75,95	86,83	76,91
2006/07	58,60	81,84	42,10	80,03	76,65	77,05	84,84	77,10
2007/08	60,37	83,88	41,34	80,36	78,43	78,20	86,39	78,30
<b>2008/09</b>	<b>59,53</b>	<b>84,87</b>	<b>42,40</b>	<b>80,55</b>	<b>78,71</b>	<b>79,60</b>	<b>86,37</b>	<b>78,89</b>
<i>variazione</i>	<i>14,85</i>	<i>5,70</i>	<i>3,71</i>	<i>6,06</i>	<i>6,40</i>	<i>2,77</i>	<i>1,93</i>	<i>5,00</i>

Tab. 3

## SCUOLE PRIMARIE

BL	PD	RO	TV	VE	VR	VI	Totale
----	----	----	----	----	----	----	--------

## Tot. Scuole

2002/03	2	21	3	18	12	19	14	89
2003/04	2	21	2	17	13	20	13	88
2004/05	2	20	2	17	13	21	13	88
2005/06	2	20	2	17	13	21	13	88
2006/07	2	20	2	18	13	21	13	89
2007/08	4	20	2	19	13	20	13	91
<b>2008/09</b>	<b>2</b>	<b>19</b>	<b>2</b>	<b>19</b>	<b>14</b>	<b>20</b>	<b>13</b>	<b>89</b>
<i>variaz*</i>	<i>0,00</i>	<i>-4,76</i>	<i>-33,33</i>	<i>0,00</i>	<i>8,33</i>	<i>10,53</i>	<i>-7,14</i>	<i>0,00</i>

## Tot. Alunni

2002/03	154	2.729	338	2.325	1.406	2.360	1.571	<b>10.883</b>
2003/04	170	2.718	327	2.388	1.513	2.533	1.604	11.253
2004/05	214	2.834	332	2.586	1.635	2.578	1.609	11.788
2005/06	265	2.438	339	2.628	1.580	2.639	1.724	11.613
2006/07	273	2.666	334	2.717	1.735	2.631	1.772	12.128
2007/08	300	2.559	303	2.759	1.752	2.611	1.843	12.127
<b>2008/09</b>	<b>323</b>	<b>2.555</b>	<b>269</b>	<b>2.813</b>	<b>1.812</b>	<b>2.619</b>	<b>1.908</b>	<b>12.299</b>
<i>variazione</i>	<i>77,27</i>	<i>-2,31</i>	<i>-1,18</i>	<i>16,86</i>	<i>23,40</i>	<i>11,48</i>	<i>12,79</i>	<i>13,01</i>

## Alunni Handicap

2002/03	2	14	-	4	2	72	16	<b>110</b>
2003/04	2	20	2	3	10	72	17	126
2004/05	1	15	6	7	10	79	14	132
2005/06	1	1	6	-	9	27	12	<b>56</b>
2006/07	-	14	9	13	16	85	28	<b>165</b>
2007/08	2	16	8	14	9	79	27	<b>155</b>
<b>2008/09</b>	<b>2</b>	<b>6</b>	<b>8</b>	<b>10</b>	<b>2</b>	<b>73</b>	<b>4</b>	<b>105</b>
<i>variazione</i>	<i>-100,00</i>	<i>0,00</i>		<i>225,00</i>	<i>700,00</i>	<i>18,06</i>	<i>75,00</i>	<i>-4,55</i>

## Alunni per scuola

2002/03	77,00	129,95	112,67	129,17	117,17	124,21	112,21	<b>122,28</b>
2003/04	85,00	129,43	163,50	140,47	116,38	126,65	123,38	127,88
2004/05	107,00	141,70	166,00	152,12	125,77	122,76	123,77	133,47
2005/06	132,50	121,90	169,50	154,59	121,54	125,67	132,62	131,97
2006/07	136,50	133,30	167,00	150,94	133,46	125,29	136,31	136,27
2008/08	75,00	127,95	151,50	145,21	134,77	130,55	141,77	133,26
<b>2008/09</b>	<b>161,50</b>	<b>134,47</b>	<b>134,50</b>	<b>148,05</b>	<b>129,43</b>	<b>130,95</b>	<b>146,77</b>	<b>138,19</b>
<i>variazione</i>	<i>77,27</i>	<i>2,58</i>	<i>48,22</i>	<i>16,86</i>	<i>13,90</i>	<i>0,87</i>	<i>21,48</i>	<i>13,01</i>

(\*) variazione fra 2002/03 e 2008/09

Tab. 4

## SCUOLE SECONDARIE I GRADO

BL	PD	RO	TV	VE	VR	VI	Totale
----	----	----	----	----	----	----	--------

## Tot. Scuole

2002/03	2	9	1	11	6	24	12	<b>65</b>
2003/04	2	9	2	11	7	23	12	66
2004/05	2	9	2	11	7	21	13	65
2005/06	2	9	2	11	8	21	13	66
2006/07	2	9	2	11	8	20	15	67
2007/08	2	9	2	12	9	20	15	69
<b>2008/09</b>	<b>2</b>	<b>9</b>	<b>2</b>	<b>12</b>	<b>9</b>	<b>20</b>	<b>14</b>	<b>68</b>
<i>variazione</i>	<i>0,00</i>	<i>0,00</i>	<i>100,00</i>	<i>0,00</i>	<i>33,33</i>	<i>-16,67</i>	<i>25,00</i>	<i>4,62</i>

## Tot. Alunni

2002/03	190	1.075	39	1.799	548	1.984	738	<b>6.373</b>
2003/04	176	1.040	73	1.798	617	1.972	776	6.452
2004/05	166	837	84	1.840	632	1.921	820	6.300
2005/06	175	769	102	1.896	562	1.976	823	6.303
2006/07	168	918	114	1.884	667	2.039	817	6.607
2007/08	176	913	117	1.869	751	2.136	878	6.840
<b>2008/09</b>	<b>182</b>	<b>922</b>	<b>114</b>	<b>1.915</b>	<b>817</b>	<b>2.153</b>	<b>948</b>	<b>7.051</b>
<i>variazione</i>	<i>-11,58</i>	<i>-14,60</i>	<i>192,31</i>	<i>4,72</i>	<i>21,72</i>	<i>2,77</i>	<i>10,70</i>	<i>10,64</i>

## Alunni Handicap

2002/03	2	6	-	14	4	14	5	<b>45</b>
2003/04	3	5	-	12	9	17	11	57
2004/05	2	7	2	7	15	28	13	74
2005/06	3	5	-	9	3	35	10	65
2006/07	2	51	3	11	14	32	11	124
2007/08	1	13	4	15	19	33	14	99
<b>2008/09</b>	<b>14</b>	<b>10</b>	<b>5</b>	<b>21</b>	<b>14</b>	<b>30</b>	<b>14</b>	<b>108</b>
<i>variazione</i>	<i>0,00</i>	<i>750,00</i>		<i>-21,43</i>	<i>250,00</i>	<i>128,57</i>	<i>120,00</i>	<i>140,00</i>

## Alunni per scuola

2002/03	95,00	119,44	39,00	163,55	91,33	82,67	61,50	<b>98,05</b>
2003/04	88,00	115,56	36,50	163,45	88,14	85,74	64,67	97,76
2004/05	83,00	93,00	42,00	167,27	90,29	91,48	63,08	96,92
2005/06	87,50	85,44	51,00	172,36	70,25	94,10	63,31	95,50
2006/07	84,00	102,00	57,00	171,27	83,38	101,95	54,47	98,61
2007/08	88,00	101,44	58,50	155,75	83,44	106,80	58,53	<b>99,13</b>
<b>2008/09</b>	<b>91,00</b>	<b>102,44</b>	<b>57,00</b>	<b>159,58</b>	<b>90,78</b>	<b>107,65</b>	<b>67,71</b>	<b>103,69</b>
<i>variazione</i>	<i>-11,58</i>	<i>-14,60</i>	<i>46,15</i>	<i>4,72</i>	<i>-8,71</i>	<i>23,32</i>	<i>-11,43</i>	<i>5,75</i>

Tab. 5

## SCUOLE SECONDARIE I I GRADO

BL	PD	RO	TV	VE	VR	VI	Totale
----	----	----	----	----	----	----	--------

## Tot. Scuole

2002/03	8	13	-	30	8	33	12	<b>104</b>
2003/04	7	14	-	34	9	34	13	111
2004/05	7	14	-	32	9	33	13	108
2005/06	7	14	-	32	10	34	13	110
2006/07	7	16	-	33	10	33	13	112
2007/08	7	15	-	33	11	31	14	111
<b>2008/09</b>	<b>7</b>	<b>15</b>	<b>-</b>	<b>35</b>	<b>11</b>	<b>30</b>	<b>14</b>	<b>112</b>
<i>variazione</i>	<i>-12,50</i>	<i>15,38</i>		<i>10,00</i>	<i>37,50</i>	<i>-6,06</i>	<i>16,67</i>	<i>7,69</i>

## Tot. Alunni

2002/03	611	1.424	0	2.728	997	4.041	1.074	<b>10.875</b>
2003/04	585	1.366	0	3.273	884	4.104	1.059	11.271
2004/05	550	1.317	0	3.219	906	4.180	1.040	11.212
2005/06	556	893	0	3.123	819	4.324	1.174	10.889
2006/07	533	1.396	0	3.078	903	4.331	1.120	11.361
2007/08	519	1.400	0	3.081	978	4.190	1.207	11.375
<b>2008/09</b>	<b>590</b>	<b>1.319</b>	<b>0</b>	<b>3.042</b>	<b>1.040</b>	<b>4.393</b>	<b>1.179</b>	<b>11.563</b>
<i>variazione</i>	<i>-15,06</i>	<i>-1,69</i>		<i>12,94</i>	<i>-1,91</i>	<i>3,69</i>	<i>12,38</i>	<i>6,33</i>

## Alunni Handicap

2002/03	2	3	-	6	3	8	1	<b>23</b>
2003/04	1	2	-	7	3	6	2	21
2004/05	2	3	-	9	2	14	2	32
2005/06	-	4	-	8	1	12	4	29
2006/07	1	21	-	5	2	28	9	66
2007/08	1	5	-	4	4	30	8	52
<b>2008/09</b>	<b>1</b>	<b>4</b>	<b>-</b>	<b>4</b>	<b>2</b>	<b>15</b>	<b>9</b>	<b>35</b>
<i>variazione</i>	<i>-50,00</i>	<i>66,67</i>		<i>-33,33</i>	<i>33,33</i>	<i>275,00</i>	<i>700,00</i>	<i>52,17</i>

## Alunni per scuola

2002/03	76,38	109,54	-	90,93	124,63	122,45	89,50	<b>104,57</b>
2003/04	83,57	97,57	-	96,26	98,22	120,71	81,46	101,54
2004/05	78,57	94,07	-	100,59	100,67	126,67	80,00	103,81
2005/06	79,43	63,79	-	97,59	81,90	127,18	90,31	98,99
2006/07	76,14	87,25	-	93,27	90,30	131,24	86,15	101,44
2007/08	74,14	93,33	-	93,36	88,91	135,16	86,21	102,48
<b>2008/09</b>	<b>84,29</b>	<b>87,93</b>	<b>-</b>	<b>86,91</b>	<b>94,55</b>	<b>146,43</b>	<b>84,21</b>	<b>103,24</b>
<i>variazione</i>	<i>-2,93</i>	<i>-14,80</i>		<i>2,68</i>	<i>-28,66</i>	<i>10,38</i>	<i>-3,67</i>	<i>-1,27</i>

Tab. 6

## SVILUPPO POPOLAZIONE SCOLASTICA COMPLESSIVA SCUOLE PARITARIE

	BL	PD	RO	TV	VE	VR	VI	Totali
2002/03	3.200	24.354	3.543	24.439	14.981	25.928	19.946	<b>116.391</b>
2003/04	3.512	24.498	3.637	25.412	15.375	25.992	20.244	118.670
2004/05	3.482	24.690	3.697	26.069	15.889	26.502	20.520	120.849
2005/06	3.596	23.739	3.648	26.561	15.451	26.711	19.698	119.404
2006/07	3.435	24.868	3.521	26.566	15.799	27.030	20.932	122.151
2007/08	3.470	24.835	3.438	26.915	16.109	27.236	21.205	123.208
<b>2008/09</b>	<b>3.476</b>	<b>24.910</b>	<b>3.478</b>	<b>27.264</b>	<b>16.342</b>	<b>27.553</b>	<b>21.137</b>	<b>124.160</b>
<i>variazione</i>	<i>8,44</i>	<i>1,98</i>	<i>-2,96</i>	<i>10,13</i>	<i>7,53</i>	<i>5,04</i>	<i>6,31</i>	<i>6,67</i>

**Tab. 7 Alunni STRANIERI nelle scuole paritarie e nelle statali**

	BL	PD	RO	TV	VE	VR	VI	Totali
<b>INFANZIA</b>	82	1.558	140	2.001	513	1.946	1.650	<b>7.890</b>
Tot alunni	2.381	20.114	3.095	19.494	12.673	18.388	17.102	93.247
% su tot	3,44%	7,75%	4,52%	10,26%	4,05%	10,58%	9,65%	<b>8,46%</b>
<b>INF stat.</b>	247	884	362	1.240	1.391	1.622	1.772	<b>7.518</b>
Tot alunni	2.949	5.573	2.356	6.228	9.990	8.009	8.861	43.966
% su tot	8,38%	15,86%	15,37%	19,91%	13,92%	20,25%	20,00%	<b>17,10%</b>
<b>PRIMARIA</b>	-	36	7	44	24	104	56	<b>271</b>
Tot alunni	323	2.555	269	2.813	1.812	2.619	1.908	12.299
% su tot	0,00%	1,41%	2,60%	1,56%	1,32%	3,97%	2,94%	<b>2,20%</b>
<b>PRIM stat.</b>	704	4841	998	6785	3507	5986	6435	<b>29.256</b>
Tot alunni	8.812	39.462	8.878	40.968	35.244	40.942	42.534	216.840
% su tot	7,99%	12,27%	11,24%	16,56%	9,95%	14,62%	15,13%	<b>13,49%</b>
<b>SEC I Gr</b>	-	3	3	20	11	30	7	<b>74</b>
Tot alunni	182	922	114	1.915	817	2.153	948	7.051
% su tot	0,00%	0,33%	2,63%	1,04%	1,35%	1,39%	0,74%	<b>1,05%</b>
<b>SEC I stat.</b>	524	3.104	650	3.984	2.250	3.465	3.615	<b>17.592</b>
Tot alunni	5.480	24.818	5.904	24.192	20.839	23.887	25.962	131.082
% su tot	9,56%	12,51%	11,01%	16,47%	10,80%	14,51%	13,92%	<b>13,42%</b>
<b>SEC II Gr</b>	-	13	-	30	2	116	5	<b>166</b>
Tot alunni	590	1.319	-	3.042	1.040	4.393	1.179	11.563
% su tot	0,00%	0,99%	-	0,99%	0,19%	2,64%	0,42%	<b>1,44%</b>
<b>SEC II stat</b>	341	2.340	463	3.180	1.895	2.322	2.708	<b>13.249</b>
Tot alunni	8.083	34.967	9.646	34.817	29.391	31.129	36.353	184.386
% su tot	4,22%	6,69%	4,80%	9,13%	6,45%	7,46%	7,45%	<b>7,19%</b>
<b>Totali regionali</b>								
	BL	PD	RO	TV	VE	VR	VI	Totali
<b>Stran.PARIT</b>	82	1.610	150	2.095	550	2.196	1.718	<b>8.401</b>
Tot.alunni	3.476	24.910	3.478	27.264	16.342	27.553	21.137	124.160
% su tot	2,36%	6,46%	4,31%	7,68%	3,37%	7,97%	8,13%	<b>6,77%</b>
<b>Stran.STAT.</b>	1.816	11.169	2.473	15.189	9.043	13.395	14.530	<b>67.615</b>
Tot alunni	3.476	23.063	3.455	26.899	16.224	27.209	21.137	568.675
% su tot	52,24%	48,43%	71,58%	56,47%	55,74%	49,23%	68,74%	<b>11,89%</b>

**Tab. 8 Raffronto ALUNNI scuola paritaria con scuola statale e totale popolazione**

		Infanzia	Primaria	Sec I Grado	Sec II Grad	Totale
<b>2002/03</b>	parit	88.260	10.883	6.373	10.875	<b>116.391</b>
	stat	40.236	195.023	120.419	165.866	521.544
	<i>Tot. Alunni</i>	<i>128.496</i>	<i>205.906</i>	<i>126.792</i>	<i>176.741</i>	<i>637.935</i>
	parit/stat.	219,36%	5,58%	5,29%	6,56%	<b>22,32%</b>
	parit/tot.AL	68,69%	5,29%	5,03%	6,15%	18,24%
<b>2003/04</b>	parit	89.694	11.253	6.452	11.271	<b>118.670</b>
	stat	41.653	197.940	123.185	167.034	529.812
	<i>Tot. Alunni</i>	<i>131.347</i>	<i>209.193</i>	<i>129.637</i>	<i>178.305</i>	<i>648.482</i>
	parit/stat.	215,34%	5,69%	5,24%	6,75%	<b>22,40%</b>
	parit/tot.AL	68,29%	5,38%	4,98%	6,32%	18,30%
<b>2004/05</b>	parit	91.549	11.788	6.300	11.212	<b>120.849</b>
	stat	41.491	203.730	124.484	168.739	538.444
	<i>Tot. Alunni</i>	<i>133.040</i>	<i>215.518</i>	<i>130.784</i>	<i>179.951</i>	<i>659.293</i>
	parit/stat.	220,65%	5,79%	5,06%	6,64%	<b>22,44%</b>
	parit/tot.AL	68,81%	5,47%	4,82%	6,23%	18,33%
<b>2005/06</b>	parit	90.599	11.613	6.303	10.889	<b>119.404</b>
	stat	40.950	204.684	123.918	176.245	545.797
	<i>Tot. Alunni</i>	<i>131.549</i>	<i>216.297</i>	<i>130.221</i>	<i>187.134</i>	<i>665.201</i>
	parit/stat.	221,24%	5,67%	5,09%	6,18%	<b>21,88%</b>
	parit/tot.AL	68,87%	5,37%	4,84%	5,82%	17,95%
<b>2006/07</b>	parit	92.055	12.128	6.607	11.361	<b>122.151</b>
	stat	42.374	212.074	124.738	181.047	<b>560.233</b>
	<i>Tot. Alunni</i>	<i>134.429</i>	<i>224.202</i>	<i>131.345</i>	<i>192.408</i>	<i>682.384</i>
	parit/stat.	217,24%	5,72%	5,30%	6,28%	<b>21,80%</b>
	parit/tot.AL	68,48%	5,41%	5,03%	5,90%	17,90%
<b>2007/08</b>	parit	92.866	12.127	6.840	11.375	<b>123.208</b>
	stat	43.248	215.241	125.458	184.559	<b>568.675</b>
	<i>Tot. Alunni</i>	<i>136.114</i>	<i>227.368</i>	<i>132.298</i>	<i>195.934</i>	<i>691.883</i>
	parit/stat.	214,73%	5,63%	5,45%	6,16%	<b>21,67%</b>
	parit/tot.AL	68,23%	5,33%	5,17%	5,81%	17,81%
<b>2008/09</b>	parit	93.247	12.299	7.051	11.563	<b>124.160</b>
	stat	43.966	216.840	131.082	184.386	<b>576.274</b>
	<i>Tot. Alunni</i>	<i>137.213</i>	<i>229.139</i>	<i>138.133</i>	<i>195.949</i>	<i>700.434</i>
	parit/stat.	212,09%	5,67%	5,38%	6,27%	<b>21,55%</b>
	parit/tot.AL	67,96%	5,37%	5,10%	5,90%	17,73%

(a cura G.A.Lucca - aprile 2009)

# ESAMI DI STATO II CICLO A.S. 2008/09 NELLA REGIONE VENETO



MINISTERO DELL'ISTRUZIONE, DELL'UNIVERSITÀ E DELLA RICERCA  
UFFICIO SCOLASTICO REGIONALE PER IL VENETO

## DIREZIONE GENERALE

Riva de Biasio – S. Croce 1299 - 30135 VENEZIA

*Ufficio I – Ordinamenti – formazione – diritto allo studio*

## Riepiloghi provinciali e Regionali

### legenda

<b>INT TOT</b>	TOTALE CANDIDATI INTERNI
<b>INT AMM</b>	CANDIDATI INTERNI AMMESSI
<b>EST TOT</b>	TOTALE CANDIDATI ESTERNI
<b>EST AMM</b>	CANDIDATI ESTERNI AMMESSI
<b>TOT AMM</b>	TOTALE CANDIDATI AMMESSI

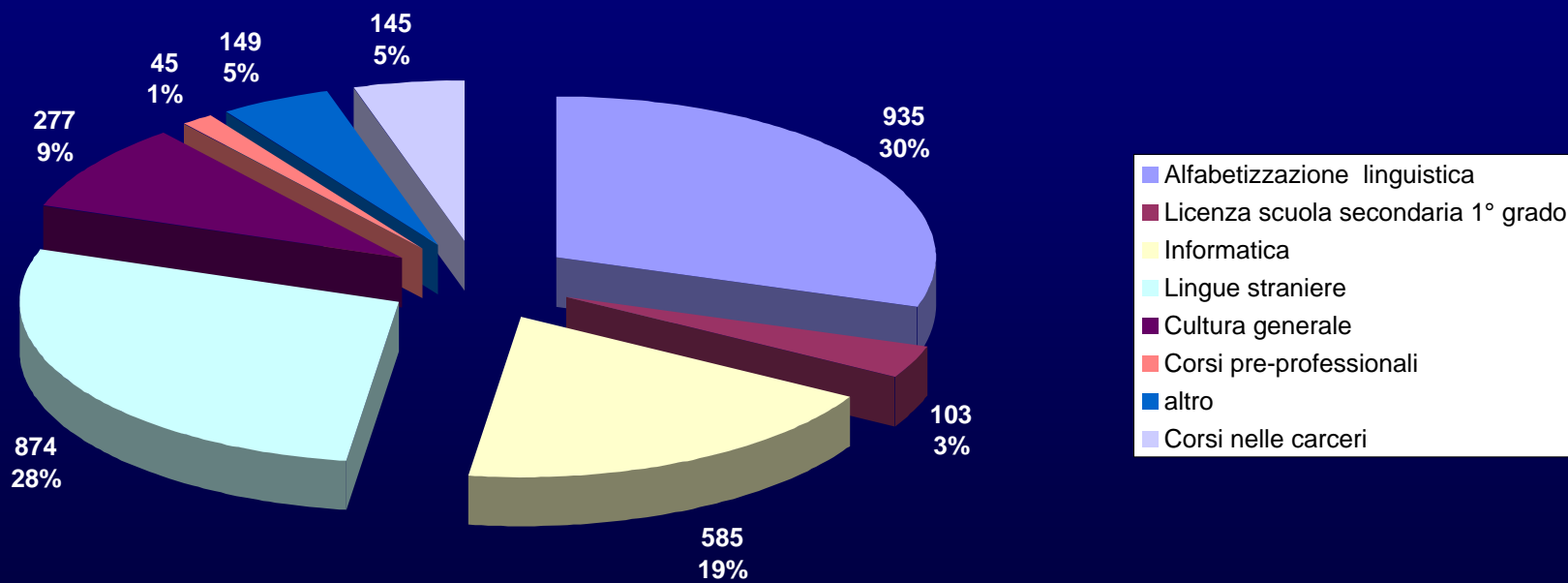
<b>N.A.</b>	NON AMMESSI
<b>N.A. %</b>	PERC. NON AMMESSI
<b>DIPL</b>	DIPLOMATI
<b>DIPL %</b>	PERC. DIPLOMATI
<b>N.D.</b>	NON DIPLOMATI
<b>N.D. %</b>	PERC. NON DIPLOMATI



## ESAMI DI STATO II CICLO A.S. 2008/09 NELLA REGIONE VENETO

VR																				
	INT TOT	INT AMM	EST TOT	EST AMM	TOT AMM	60	61 - 69	70 - 79	80 - 89	90 - 99	- 100 -	100 lode	NON D	N.A.	N.A.%	DIPL	DIPL%	N.D.	ND%	
N.	5924	5710	303	258	5968	542	1506	1814	1142	491	275	40	158	259	4,34	5810	97,35	158	2,65	
5968																				
VI																				
	INT TOT	INT AMM	EST TOT	EST AMM	TOT AMM	60	61 - 69	70 - 79	80 - 89	90 - 99	- 100 -	100 lode	NON D	N.A.	N.A.%	DIPL	DIPL%	N.D.	ND%	
N.	6109	5884	226	189	6073	529	1692	1878	1087	432	250	46	159	262	4,31	5914	97,38	159	2,62	
6073																				
VE																				
	INT TOT	INT AMM	EST TOT	EST AMM	TOT AMM	60	61 - 69	70 - 79	80 - 89	90 - 99	- 100 -	100 lode	NON D	N.A.	N.A.%	DIPL	DIPL%	N.D.	ND%	
N.	4938	4691	99	81	4772	403	1235	1458	951	374	231	32	88	265	5,55	4684	98,16	88	1,84	
					4772															
TV																				
	INT TOT	INT AMM	EST TOT	EST AMM	TOT AMM	60	61 - 69	70 - 79	80 - 89	90 - 99	- 100 -	100 lode	NON D	N.A.	N.A.%	DIPL	DIPL%	N.D.	ND%	
N.	6153	5955	204	159	6114	531	1495	1926	1236	476	259	51	140	243	3,97	5974	97,71	140	2,29	
RO																				
	INT TOT	INT AMM	EST TOT	EST AMM	TOT AMM	60	61 - 69	70 - 79	80 - 89	90 - 99	- 100 -	100 lode	NON D	N.A.	N.A.%	DIPL	DIPL%	N.D.	ND%	
N.	1103	1071	93	73	1144	123	272	337	232	87	41	11	41	52	4,55	1103	96,42	41	3,58	
1144																				
PD																				
	INT TOT	INT AMM	EST TOT	EST AMM	TOT AMM	60	61 - 69	70 - 79	80 - 89	90 - 99	- 100 -	100 lode	NON D	N.A.	N.A.%	DIPL	DIPL%	N.D.	ND%	
N.	6382	6125	289	204	6329	588	1622	1930	1178	583	256	23	149	342	5,40	6180	97,65	149	2,35	
6329																				
BL																				
	INT TOT	INT AMM	EST TOT	EST AMM	TOT AMM	60	61 - 69	70 - 79	80 - 89	90 - 99	- 100 -	100 lode	NON D	N.A.	N.A.%	DIPL	DIPL%	N.D.	ND%	
N.	1534	1491	59	55	1546	132	400	478	302	116	75	14	29	47	3,04	1517	98,12	29	1,88	
1546																				
TOT																				
	INT TOT	INT AMM	EST TOT	EST AMM	TOT AMM	60	61 - 69	70 - 79	80 - 89	90 - 99	- 100 -	100 lode	NON D	N.A.	N.A.%	DIPL	DIPL%	N.D.	ND%	
N.	32143	30927	1273	1019	31946	2848	8222	9821	6128	2559	1387	217	764	1470	4,60	31182	97,61	764	2,39	

**CENTRI TERRITORIALI PERMANENTI**  
**CORSI EROGATI a.s. 2008/2009**  
**- n. 3113 corsi -**



MINISTERO DELL'ISTRUZIONE, DELL'UNIVERSITÀ E DELLA RICERCA  
Ufficio Scolastico Regionale per il Veneto  
Direzione Generale

**ANNO SCOLASTICO 2009/2010**

**Scuole secondarie di 2° grado che realizzeranno progetti di Alternanza Scuola Lavoro**

	n. scuole	n. progetti di cui ...	in prosecuzione	nuovi
Provincia di Belluno	8	9	3	6
Provincia di Padova	15	24	11	13
Provincia di Rovigo	8	9	6	3
Provincia di Treviso	17	25	10	15
Provincia di Venezia	14	17	6	11
Provincia di Verona	17	24	13	11
Provincia di Vicenza	16	21	7	14
<b>Totale</b>	<b>95</b>	<b>129</b>	<b>56</b>	<b>73</b>

**Fonte: tutti i dati sono stati elaborati sulla base delle informazioni fornite dalle Istituzioni scolastiche nelle schede di presentazione dei progetti di Alternanza Scuola Lavoro, di Alternanza Scuola Lavoro in Impresa Formativa Simulata e dei progetti di Alternanza Scuola Lavoro personalizzati.**

**Studenti di scuola secondaria di 2° grado coinvolti in progetti di Alternanza Scuola Lavoro per ordine di scuola**

<b>Tipologia di indirizzo</b>	<b>M</b>	<b>F</b>	<b>Totale</b>
Istruzione Professionale	942	481	1423
Istruzione Tecnica	1744	971	2715
Istruzione Liceale	115	451	566
Istruzione Artistica	89	176	265
<b>Totali</b>	<b>2890</b>	<b>2079</b>	<b>4969</b>

**Studenti di scuola secondaria di 2° grado coinvolti in progetti di Alternanza Scuola Lavoro per ordine di scuola e per provincia**

<b>Tipologia di indirizzo</b>	<b>Belluno</b>		<b>Padova</b>		<b>Rovigo</b>		<b>Treviso</b>		<b>Venezia</b>		<b>Verona</b>		<b>Vicenza</b>		<b>Totale</b>	
	<b>M</b>	<b>F</b>	<b>M</b>	<b>F</b>	<b>M</b>	<b>F</b>	<b>M</b>	<b>F</b>	<b>M</b>	<b>F</b>	<b>M</b>	<b>F</b>	<b>M</b>	<b>F</b>	<b>M</b>	<b>F</b>
Istruzione Professionale	205	115		27	141	41	232	49	138	27	87	88	139	134	942	481
Istruzione Tecnica	52	49	461	176	74	73	378	332	275	98	282	134	222	109	1744	971
Istruzione Liceale			57	155	5	58	2	63			33	146	18	29	115	451
Istruzione Artistica					10	10	14	21	15	22			50	123	89	176
<b>Totali</b>	<b>257</b>	<b>164</b>	<b>518</b>	<b>358</b>	<b>230</b>	<b>182</b>	<b>626</b>	<b>465</b>	<b>428</b>	<b>147</b>	<b>402</b>	<b>368</b>	<b>429</b>	<b>395</b>	<b>2890</b>	<b>2079</b>

### Progetti ASL personalizzati

	n. scuole	n. progetti	n. studenti
Provincia di Belluno	1	1	2
Provincia di Treviso	3	4	50
Provincia di Venezia	1	2	2
Provincia di Verona	1	1	1
Provincia di Vicenza	2	2	8
<b>Totali</b>	<b>8</b>	<b>10</b>	<b>63</b>

### Scuole secondarie di 2° grado che realizzeranno progetti di Alternanza Scuola Lavoro in Impresa Formativa Simulata

	n. scuole	n. progetti di cui	in prosecuzione	nuovi
Provincia di Belluno	2	2	1	1
Provincia di Padova	4	5	1	4
Provincia di Rovigo	4	4	2	2
Provincia di Treviso	4	4	2	2
Provincia di Venezia	6	7	4	3
Provincia di Verona	5	7	2	5
Provincia di Vicenza	4	4	2	2
<b>Totali</b>	<b>29</b>	<b>33</b>	<b>14</b>	<b>19</b>

**Studenti di scuola secondaria di 2° grado coinvolti in progetti di  
Alternanza Scuola Lavoro in Impresa Formativa Simulata**

<b>Tipologia di indirizzo</b>	<b>M</b>	<b>F</b>	<b>Totale</b>
Istruzione Professionale	87	123	210
Istruzione Tecnica	220	316	536
Istruzione Liceale	37	124	161
<b>Totali</b>	<b>344</b>	<b>563</b>	<b>907</b>

**Studenti di scuola secondaria di 2° grado coinvolti in progetti di Alternanza Scuola Lavoro in  
impresa Formativa Simulata per ordine di scuola e per provincia**

<b>Tipologia di indirizzo</b>	<b>Belluno</b>		<b>Padova</b>		<b>Rovigo</b>		<b>Treviso</b>		<b>Venezia</b>		<b>Verona</b>		<b>Vicenza</b>		<b>Totale</b>	
	<b>M</b>	<b>F</b>	<b>M</b>	<b>F</b>	<b>M</b>	<b>F</b>	<b>M</b>	<b>F</b>	<b>M</b>	<b>F</b>	<b>M</b>	<b>F</b>	<b>M</b>	<b>F</b>	<b>M</b>	<b>F</b>
Istruzione Professionale	17	3	7	36	14	22	6	17			40	31	3	14	87	123
Istruzione Tecnica	6	18	43	45	30	45	23	33	57	104	23	33	38	38	220	316
Istruzione Liceale									4	25	33	99			37	124
<b>Totali</b>	<b>23</b>	<b>21</b>	<b>50</b>	<b>81</b>	<b>44</b>	<b>67</b>	<b>29</b>	<b>50</b>	<b>61</b>	<b>129</b>	<b>96</b>	<b>163</b>	<b>41</b>	<b>52</b>	<b>344</b>	<b>563</b>